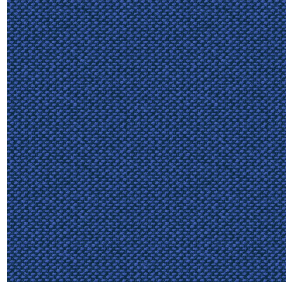




POL BPI 00  
Druck-Trägergewebe



METIS Gentiane 16  
Druck design



# Druck-Trägergewebe POL BPI 00 Druck design METIS Gentiane 16

Druck-Trägergewebe.

## Technische Eigenschaften



Feuerfestigkeit

Applications Bettwäsche - Innenfutter - Bettläufer

Zusammensetzung 100% Polyester

Gewicht 80 g/m<sup>2</sup>

Breite 280 cm

Stoffrichtung Rückwärtsrichtung

Eignung ↔ 0.0 cm ↓ 0.0 cm

Pflegehinweis     

Beschriftung France Terre Textile

Mindestbestellmenge 25



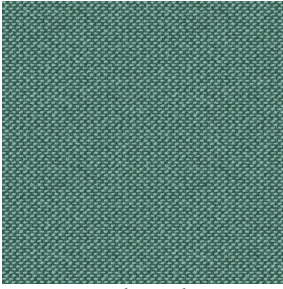
Das Display berücksichtigt nicht das Druck-Trägermaterial. Die endgültige Wiedergabe kann je nach gewähltem Trägermaterial unterschiedlich sein.

## Technische Eigenschaften

Feuerfestigkeit	NF 12952		
Optischer Index	Lichtreflexion :	0 %	
	Lichtabsorption :	0 %	
	Lichtdurchlässigkeit :	0 %	
Thermaler Index	Sonnenreflexion :	0 %	
	Sonnenabsorption :	0 %	
	Sonnendurchlässigkeit :	0 %	
	UV-Durchlässigkeit :	0 %	
	Gtot :	Gt 0 % Fc 0 %	
	Beständigkeit	Lichtehtheit (Einheiten Klasse/8)	0
Martindale (Zyklen)		0	
Bruchdehnung		Verzerrung	0
		Querfäden	0
Bruchlast (daN)		Verzerrung	0
		Querfäden	0



# Druck design METIS



METIS Absinthe 132



METIS Noir 10



METIS Citrouille 136



METIS Chanvre 72



METIS Gris 97



METIS Bergamote 121



METIS Violine 105



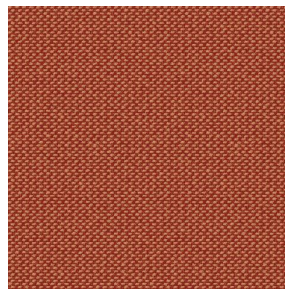
METIS Perle 96



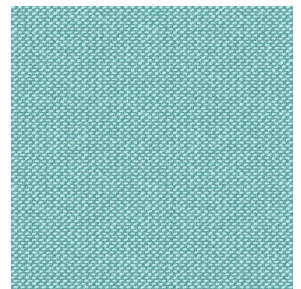
METIS Céladon 135



METIS Lin 11



METIS Sienne 29



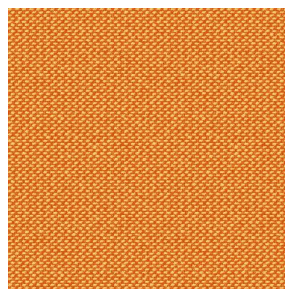
METIS Lagon 110



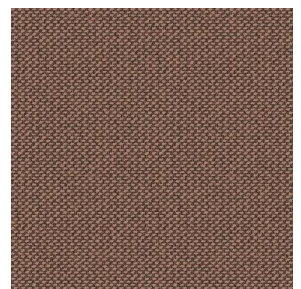
METIS Cobalt 114



METIS Framboise 81



METIS Abricot 08



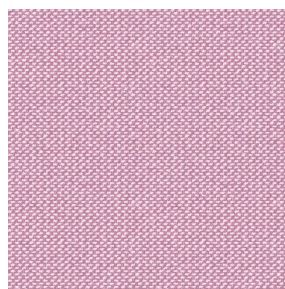
METIS Chamois 111



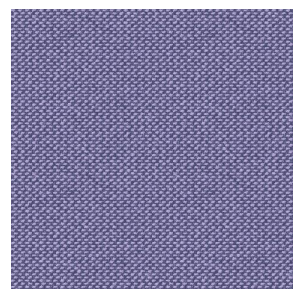
METIS Ivoire 115



METIS Ficelle 09



METIS Rose 129



METIS Parme 79

**drapilux**  
By Sotexpro

DRAPILUX GmbH - Hofenstraße 3, 77694 Kehl - Deutschland

Non-contractual photos and colors - Indicative fitting - Fitting may vary depending on support selected



## Druck design METIS



METIS Cactus 36



METIS Hortensia 134



METIS Naturel 26



METIS Chaudron 118

**drapilux**  
By Sotexpro

DRAPILUX GmbH - Hafenstraße 3, 77694 Kehl - Deutschland

Non-contractual photos and colors - Indicative fitting - Fitting may vary depending on support selected