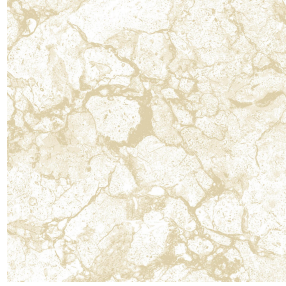




POL BPI 00
Druck-Trägergewebe



CARRARA Naturel 26
Druck design



Druck-Trägergewebe POL BPI 00 Druck design CARRARA Naturel 26

Druck-Trägergewebe.

Technische Eigenschaften



Feuerfestigkeit

Applications Bettwäsche - Innenfutter - Bettläufer

Zusammensetzung 100% Polyester

Gewicht 80 g/m²

Breite 280 cm

Stoffrichtung Rückwärtsrichtung

Eignung ↔ 0.0 cm ↓ 0.0 cm

Pflegehinweis     

Beschriftung France Terre Textile

Mindestbestellmenge 25



Das Display berücksichtigt nicht das Druck-Trägermaterial. Die endgültige Wiedergabe kann je nach gewähltem Trägermaterial unterschiedlich sein.

Technische Eigenschaften

Feuerfestigkeit

NF 12952

Optischer Index

Lichtreflexion : 0 %

Lichtabsorption : 0 %

Lichtdurchlässigkeit : 0 %

Thermaler Index

Sonnenreflexion : 0 %

Sonnenabsorption : 0 %

Sonnendurchlässigkeit : 0 %

UV-Durchlässigkeit : 0 %

Gtot : Gt 0 % Fc 0 %

Beständigkeit

Lichtehtheit (Einheiten Klasse/8) 0

Martindale (Zyklen) 0

Bruchdehnung

Verzerrung 0

Querfäden 0

Bruchlast (daN)

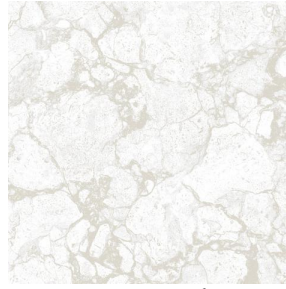
Verzerrung 0

Querfäden 0

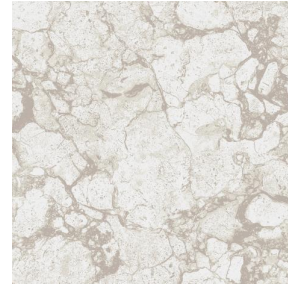
Druck design CARRARA



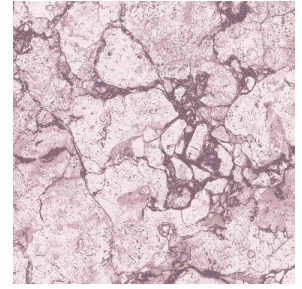
CARRARA Céladon 135



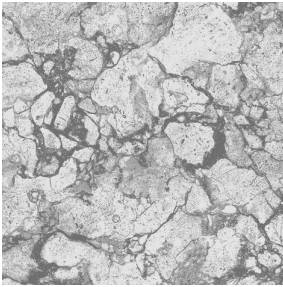
CARRARA Perle 96



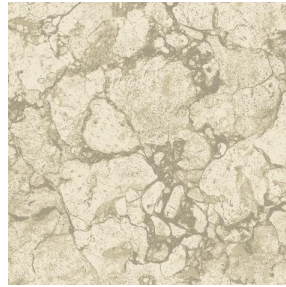
CARRARA Lin 11



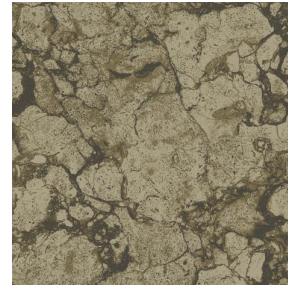
CARRARA Vieux rose 64



CARRARA Gris 97



CARRARA Ficelle 09



CARRARA Chamois 111



CARRARA Absinthe 132