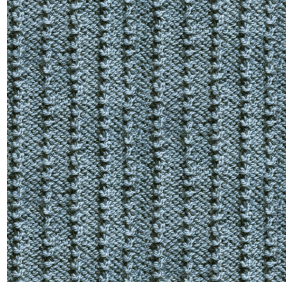




POL BPI 00
Druck-Trägergewebe



BOYLE Glacier 43
Druck design



Druck-Trägergewebe **POL BPI 00** Druck design **BOYLE Glacier 43**

Druck-Trägergewebe.

Technische Eigenschaften



Feuerfestigkeit

Applications Bettwäsche - Innenfutter - Bettläufer

Zusammensetzung 100% Polyester

Gewicht 80 g/m²

Breite 280 cm

Stoffrichtung Rückwärtsrichtung

Eignung ↔ 20.0 cm ↓ 20.0 cm

Pflegehinweis

Beschriftung France Terre Textile

Mindestbestellmenge 25



Das Display berücksichtigt nicht das Druck-Trägermaterial. Die endgültige Wiedergabe kann je nach gewähltem Trägermaterial unterschiedlich sein.

Technische Eigenschaften

Feuerfestigkeit	NF 12952		
Optischer Index	Lichtreflexion :	0 %	
	Lichtabsorption :	0 %	
	Lichtdurchlässigkeit :	0 %	
Thermaler Index	Sonnenreflexion :	0 %	
	Sonnenabsorption :	0 %	
	Sonnendurchlässigkeit :	0 %	
	UV-Durchlässigkeit :	0 %	
	Gtot :	Gt 0 % Fc 0 %	
Beständigkeit	Lichtechtheit (Einheiten Klasse/8)	0	
	Martindale (Zyklen)	0	
	Bruchdehnung	Verzerrung	0
		Querfäden	0
	Bruchlast (daN)	Verzerrung	0
		Querfäden	0