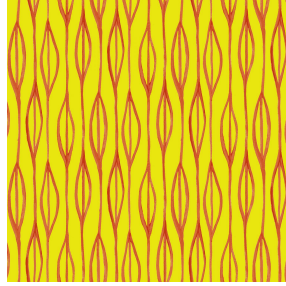




**POL BPI 00**  
Druck-Trägergewebe



**YENDI Soleil 127**  
Druck design



## Druck-Trägergewebe **POL BPI 00** Druck design **YENDI Soleil 127**

Druck-Trägergewebe.

### Technische Eigenschaften



Feuerfestigkeit

**Applications** Bettwäsche - Innenfutter - Bettläufer

**Zusammensetzung** 100% Polyester

**Gewicht** 80 g/m<sup>2</sup>

**Breite** 280 cm

**Stoffrichtung** Rückwärtsrichtung

**Eignung** ↔ 24.0 cm ↓ 20.0 cm

**Pflegehinweis**     

**Beschriftung** France Terre Textile

**Mindestbestellmenge** 25



Das Display berücksichtigt nicht das Druck-Trägermaterial. Die endgültige Wiedergabe kann je nach gewähltem Trägermaterial unterschiedlich sein.

## Technische Eigenschaften

Feuerfestigkeit

NF 12952

Optischer Index

Lichtreflexion :

0 %

Lichtabsorption :

0 %

Lichtdurchlässigkeit :

0 %

Thermaler Index

Sonnenreflexion :

0 %

Sonnenabsorption :

0 %

Sonnendurchlässigkeit :

0 %

UV-Durchlässigkeit :

0 %

Gtot :

Gt 0 % Fc 0 %

Beständigkeit

Lichtechtheit (Einheiten Klasse/8)

0

Martindale (Zyklen)

0

Bruchdehnung

Verzerrung

0

Querfäden

0

Bruchlast (daN)

Verzerrung

0

Querfäden

0

# Druck design YENDI



YENDI Anis 62



YENDI Lagon 110



YENDI Lilas 19



YENDI Opéra 104



YENDI Pacifique 54



YENDI Sapin 126



YENDI Sanguine 05



YENDI Terre 107