



**POL BPI 00**  
Druck-Trägergewebe



**RIVE Gris 97**  
Druck design



# Druck-Trägergewebe **POL BPI 00** Druck design **RIVE Gris 97**

Druck-Trägergewebe.

## Technische Eigenschaften



Feuerfestigkeit

**Applications** Bettwäsche - Innenfutter - Bettläufer

**Zusammensetzung** 100% Polyester

**Gewicht** 80 g/m<sup>2</sup>

**Breite** 280 cm

**Stoffrichtung** Rückwärtsrichtung

**Eignung** ↔ 0.0 cm ↓ 0.0 cm

**Pflegehinweis**

**Beschriftung** France Terre Textile

**Mindestbestellmenge** 25



Das Display berücksichtigt nicht das Druck-Trägermaterial. Die endgültige Wiedergabe kann je nach gewähltem Trägermaterial unterschiedlich sein.

## Technische Eigenschaften

Feuerfestigkeit	NF 12952		
Optischer Index	Lichtreflexion :	0 %	
	Lichtabsorption :	0 %	
	Lichtdurchlässigkeit :	0 %	
Thermaler Index	Sonnenreflexion :	0 %	
	Sonnenabsorption :	0 %	
	Sonnendurchlässigkeit :	0 %	
	UV-Durchlässigkeit :	0 %	
	Gtot :	<b>Gt 0 % Fc 0 %</b>	
	Beständigkeit	Lichtehtheit (Einheiten Klasse/8)	0
Martindale (Zyklen)		0	
Bruchdehnung		Verzerrung	0
		Querfäden	0
Bruchlast (daN)		Verzerrung	0
		Querfäden	0

## Druck design RIVE



RIVE Fuchsia 33



RIVE Bleu 41



RIVE Jaune 46



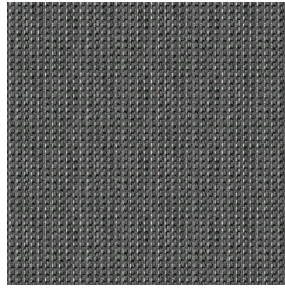
RIVE Océan 91



RIVE Turquoise 53



RIVE Sable 67



RIVE Taupe 95

**drapilux**  
By Sotexpro

DRAPILUX GmbH - Hafenstraße 3, 77694 Kehl - Deutschland

Non-contractual photos and colors - Indicative fitting - Fitting may vary depending on support selected