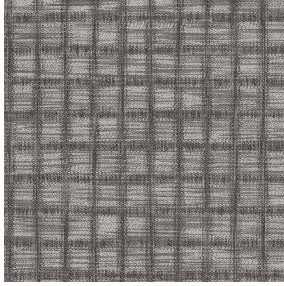




POL BPI 00
Druck-Trärgewebe



ECUME Taupe 95
Druck design

Druck-Trärgewebe **POL BPI 00** Druck design **ECUME Taupe 95**

Druck-Trärgewebe.

Technische Eigenschaften



Feuerfestigkeit

Applications Bettwäsche - Innenfutter - Bettläufer

Zusammensetzung 100% Polyester

Gewicht 80 g/m²

Breite 280 cm

Stoffrichtung Rückwärtsrichtung

Eignung ↔ 20.0 cm ↓ 22.0 cm

Pflegehinweis     

Beschriftung France Terre Textile

Mindestbestellmenge 25

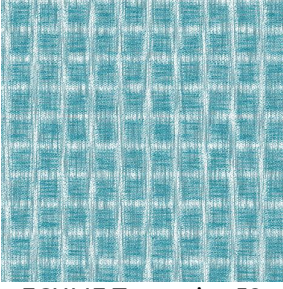


Das Display berücksichtigt nicht das Druck-Trägermaterial. Die endgültige Wiedergabe kann je nach gewähltem Trägermaterial unterschiedlich sein.

Technische Eigenschaften

Feuerfestigkeit	NF 12952	
Optischer Index	Lichtreflexion :	0 %
	Lichtabsorption :	0 %
	Lichtdurchlässigkeit :	0 %
Thermaler Index	Sonnenreflexion :	0 %
	Sonnenabsorption :	0 %
	Sonnendurchlässigkeit :	0 %
	UV-Durchlässigkeit :	0 %
	Gtot :	Gt 0 % Fc 0 %
Beständigkeit	Lichtechtheit (Einheiten Klasse/8)	0
	Martindale (Zyklen)	0
	Bruchdehnung	
	Verzerrung	0
	Querfäden	0
	Bruchlast (daN)	
	Verzerrung	0
	Querfäden	0

Druck design ECUME



ECUME Turquoise 53