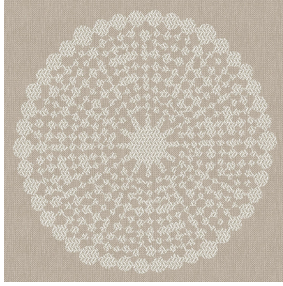




POL BPI 00  
Druck-Trägergewebe



ANGELE Sable 67  
Druck design



# Druck-Trägergewebe **POL BPI 00** Druck design **ANGELE Sable 67**

Druck-Trägergewebe.

## Technische Eigenschaften



Feuerfestigkeit

Applications Bettwäsche - Innenfutter - Bettläufer

Zusammensetzung 100% Polyester

Gewicht 80 g/m<sup>2</sup>

Breite 280 cm

Stoffrichtung Rückwärtsrichtung

Eignung ↔ 30.0 cm ↓ 30.0 cm

Pflegehinweis     

Beschriftung France Terre Textile

Mindestbestellmenge 25

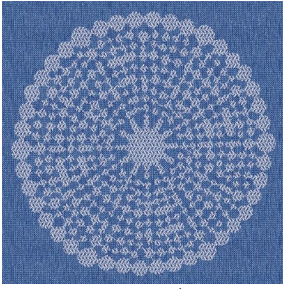


Das Display berücksichtigt nicht das Druck-Trägermaterial. Die endgültige Wiedergabe kann je nach gewähltem Trägermaterial unterschiedlich sein.

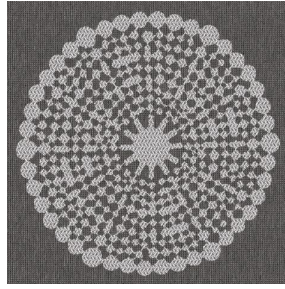
## Technische Eigenschaften

Feuerfestigkeit	NF 12952	
Optischer Index	Lichtreflexion :	0 %
	Lichtabsorption :	0 %
	Lichtdurchlässigkeit :	0 %
Thermaler Index	Sonnenreflexion :	0 %
	Sonnenabsorption :	0 %
	Sonnendurchlässigkeit :	0 %
	UV-Durchlässigkeit :	0 %
	Gtot :	Gt 0 % Fc 0 %
Beständigkeit	Lichtehtheit (Einheiten Klasse/8)	0
	Martindale (Zyklen)	0
	Bruchdehnung	
	Verzerrung	0
	Querfäden	0
	Bruchlast (daN)	
	Verzerrung	0
	Querfäden	0

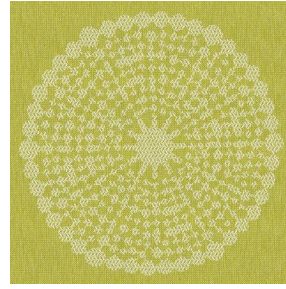
## Druck design ANGELE



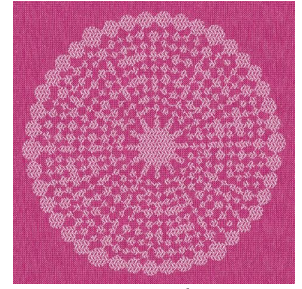
ANGELE Océan 91



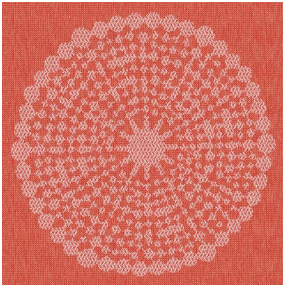
ANGELE Taupe 95



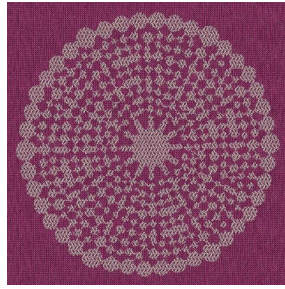
ANGELE Anis 62



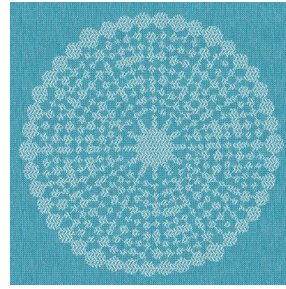
ANGELE Fuchsia 33



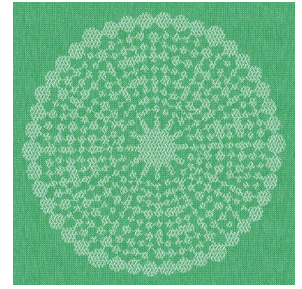
ANGELE Orange 15



ANGELE Prune 84



ANGELE Turquoise 53



ANGELE Vert 24

**drapilux**  
By Sotexpro

DRAPILUX GmbH - Hafenstraße 3, 77694 Kehl - Deutschland

Non-contractual photos and colors - Indicative fitting - Fitting may vary depending on support selected