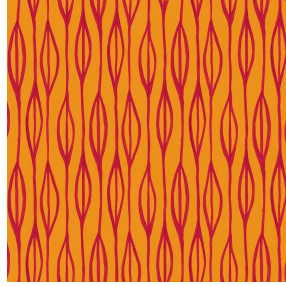




**POL 00**  
Druck-Trägergewebe



**YENDI Sanguine 05**  
Druck design



## Druck-Trägergewebe **POL 00** Druck design **YENDI Sanguine 05**

Druck-Trägergewebe.

### Technische Eigenschaften



Feuerfestigkeit

**Applications** Bettwäsche - Innenfutter - Bettläufer

**Zusammensetzung** 100% Polyester

**Gewicht** 80 g/m<sup>2</sup>

**Breite** 180 cm

**Stoffrichtung** Standardrichtung

**Eignung** ↔ 24.0 cm ↓ 20.0 cm

**Pflegehinweis**     

**Beschriftung** France Terre Textile

**Mindestbestellmenge** 25



Das Display berücksichtigt nicht das Druck-Trägermaterial. Die endgültige Wiedergabe kann je nach gewähltem Trägermaterial unterschiedlich sein.

## Technische Eigenschaften

Feuerfestigkeit

NF 12952

Optischer Index

Lichtreflexion : 0 %

Lichtabsorption : 0 %

Lichtdurchlässigkeit : 0 %

Thermaler Index

Sonnenreflexion : 0 %

Sonnenabsorption : 0 %

Sonnendurchlässigkeit : 0 %

UV-Durchlässigkeit : 0 %

Gtot : **Gt 0 % Fc 0 %**

Beständigkeit

Lichtechtheit (Einheiten Klasse/8) 0

Martindale (Zyklen) 0

Bruchdehnung

Verzerrung 0

Querfäden 0

Bruchlast (daN)

Verzerrung 0

Querfäden 0

# Druck design YENDI



YENDI Anis 62



YENDI Lagon 110



YENDI Lilas 19



YENDI Opéra 104



YENDI Pacifique 54



YENDI Sapin 126



YENDI Soleil 127



YENDI Terre 107