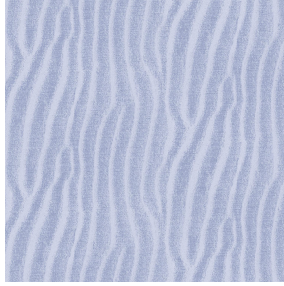




POL 00
Druck-Trägergewebe



SABLE Jasmin 74
Druck design



Druck-Trägergewebe **POL 00** Druck design **SABLE Jasmin 74**

Druck-Trägergewebe.

Technische Eigenschaften



Feuerfestigkeit

Applications Bettwäsche - Innenfutter - Bettläufer

Zusammensetzung 100% Polyester

Gewicht 80 g/m²

Breite 180 cm

Stoffrichtung Standardrichtung

Eignung ↔ 0.0 cm ↓ 0.0 cm

Pflegehinweis

Beschriftung France Terre Textile

Mindestbestellmenge 25



Das Display berücksichtigt nicht das Druck-Trägermaterial. Die endgültige Wiedergabe kann je nach gewähltem Trägermaterial unterschiedlich sein.

Technische Eigenschaften

| | | | |
|-----------------|------------------------------------|----------------------|---|
| Feuerfestigkeit | NF 12952 | | |
| Optischer Index | Lichtreflexion : | 0 % | |
| | Lichtabsorption : | 0 % | |
| | Lichtdurchlässigkeit : | 0 % | |
| Thermaler Index | Sonnenreflexion : | 0 % | |
| | Sonnenabsorption : | 0 % | |
| | Sonnendurchlässigkeit : | 0 % | |
| | UV-Durchlässigkeit : | 0 % | |
| | Gtot : | Gt 0 % Fc 0 % | |
| Beständigkeit | Lichtechtheit (Einheiten Klasse/8) | 0 | |
| | Martindale (Zyklen) | 0 | |
| | Bruchdehnung | Verzerrung | 0 |
| | | Querfäden | 0 |
| | Bruchlast (daN) | Verzerrung | 0 |
| | | Querfäden | 0 |

Druck design SABLE



SABLE Lin 11



SABLE Rose 129



SABLE Sable 67



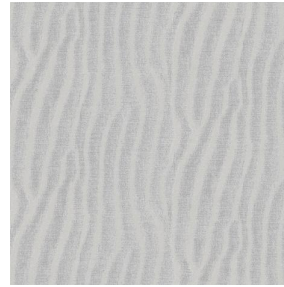
SABLE Absinthe 132



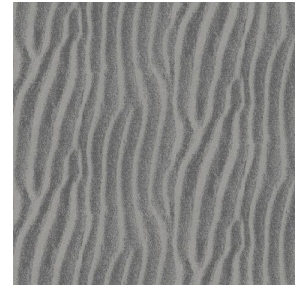
SABLE Ivoire 115



SABLE Noir 10



SABLE Souris 31



SABLE Gris 97