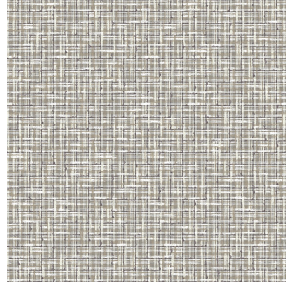




POL 00
Druck-Trägergewebe



SALIN Naturel 26
Druck design



Druck-Trägergewebe **POL 00** Druck design **SALIN Naturel 26**

Druck-Trägergewebe.

Technische Eigenschaften



Feuerfestigkeit

Applications Bettwäsche - Innenfutter - Bettläufer

Zusammensetzung 100% Polyester

Gewicht 80 g/m²

Breite 180 cm

Stoffrichtung Standardrichtung

Eignung ↔ 0.0 cm ↓ 0.0 cm

Pflegehinweis

Beschriftung France Terre Textile

Mindestbestellmenge 25



Das Display berücksichtigt nicht das Druck-Trägermaterial. Die endgültige Wiedergabe kann je nach gewähltem Trägermaterial unterschiedlich sein.

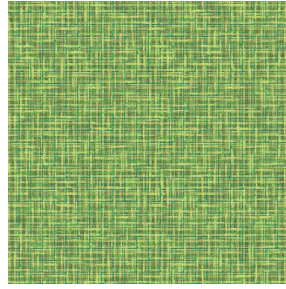
Technische Eigenschaften

Feuerfestigkeit	NF 12952		
Optischer Index	Lichtreflexion :	0 %	
	Lichtabsorption :	0 %	
	Lichtdurchlässigkeit :	0 %	
Thermaler Index	Sonnenreflexion :	0 %	
	Sonnenabsorption :	0 %	
	Sonnendurchlässigkeit :	0 %	
	UV-Durchlässigkeit :	0 %	
	Gtot :	Gt 0 % Fc 0 %	
	Beständigkeit	Lichtehtheit (Einheiten Klasse/8)	0
Martindale (Zyklen)		0	
Bruchdehnung		Verzerrung	0
		Querfäden	0
Bruchlast (daN)		Verzerrung	0
		Querfäden	0

Druck design SALIN



SALIN Abricot 08



SALIN Anis 62



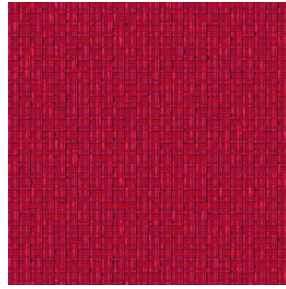
SALIN Fuchsia 33



SALIN Océan 91



SALIN Orange 15



SALIN Rouge 21



SALIN Turquoise 53



SALIN Vert 24