



**POL 00**  
Druck-Trägergewebe



**GONIDIE Souris 31**  
Druck design



# Druck-Trägergewebe **POL 00** Druck design **GONIDIE Souris 31**

Druck-Trägergewebe.

## Technische Eigenschaften



Feuerfestigkeit

Applications Bettläufer - Bettwäsche - Innenfutter

Zusammensetzung 100% Polyester

Gewicht 80 g/m<sup>2</sup>

Breite 180 cm

Stoffrichtung Standardrichtung

Eignung ↔ 0.0 cm ↓ 0.0 cm

Pflegehinweis

Beschriftung France Terre Textile

Mindestbestellmenge 25

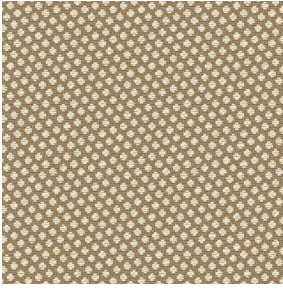


Das Display berücksichtigt nicht das Druck-Trägermaterial. Die endgültige Wiedergabe kann je nach gewähltem Trägermaterial unterschiedlich sein.

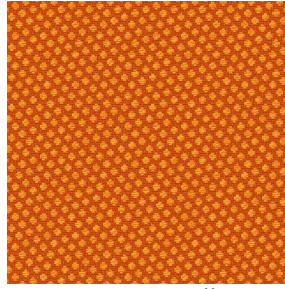
## Technische Eigenschaften

|                     |                         |                                    |   |
|---------------------|-------------------------|------------------------------------|---|
| Feuerfestigkeit     | NF 12952                |                                    |   |
| Optischer Index     | Lichtreflexion :        | 0 %                                |   |
|                     | Lichtabsorption :       | 0 %                                |   |
|                     | Lichtdurchlässigkeit :  | 0 %                                |   |
| Thermaler Index     | Sonnenreflexion :       | 0 %                                |   |
|                     | Sonnenabsorption :      | 0 %                                |   |
|                     | Sonnendurchlässigkeit : | 0 %                                |   |
|                     | UV-Durchlässigkeit :    | 0 %                                |   |
|                     | Gtot :                  | Gt 0 % Fc 0 %                      |   |
|                     | Beständigkeit           | Lichtechtheit (Einheiten Klasse/8) | 0 |
| Martindale (Zyklen) |                         | 0                                  |   |
| Bruchdehnung        |                         | Verzerrung                         | 0 |
|                     |                         | Querfäden                          | 0 |
| Bruchlast (daN)     |                         | Verzerrung                         | 0 |
|                     |                         | Querfäden                          | 0 |

# Druck design GONIDIE



GONIDIE Beige 63



GONIDIE Citrouille 136



GONIDIE Glacier 43



GONIDIE Noir 10



GONIDIE Céladon 135



GONIDIE Anis 62



GONIDIE Perle 96



GONIDIE Mousse 92



GONIDIE Tourterelle  
138



GONIDIE Brique 42



GONIDIE Opéra 104



GONIDIE Pacifique 54



GONIDIE Brun 23



GONIDIE Crème 32



GONIDIE Taupe 95



GONIDIE Lin 11



GONIDIE Lierre 124



GONIDIE Bergamote  
121



GONIDIE Hortensia 134



GONIDIE Vieux rose 64

**drapilux**  
By Sotexpro

DRAPILUX GmbH - Hofenstraße 3, 77694 Kehl - Deutschland

Non-contractual photos and colors - Indicative fitting - Fitting may vary depending on support selected

# Druck design GONIDIE



GONIDIE Emeraude 88



GONIDIE Fuchsia 33



GONIDIE Ebene 113



GONIDIE Ficelle 09