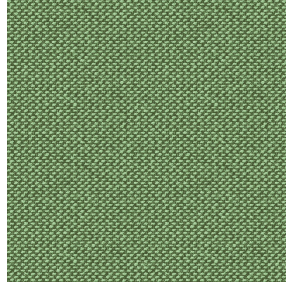




OPAQ BPI 00
Druck-Trägergewebe



METIS Cactus 36
Druck design



Druck-Trägergewebe **OPAQ BPI 00** Druck design **METIS Cactus 36**

Druck-Trägergewebe zur Verdunkelung ohne Klassifizierung

Technische Eigenschaften

Applications Falgardinen - Flächenvorhänge - Innenfutter - Vorhänge

Zusammensetzung 100% Polyester mit weiß meliertem Acryl-Trägermaterial

Gewicht 280 g/m²

Breite 280 cm

Stoffrichtung Rückwärtsrichtung

Eignung ↔ 0,0 cm ↓ 0,0 cm

Pflegehinweis     

Beschriftung

Mindestbestellmenge 25



Das Display berücksichtigt nicht das Druck-Trägermaterial. Die endgültige Wiedergabe kann je nach gewähltem Trägermaterial unterschiedlich sein.

Technische Eigenschaften

Optischer Index

Lichtreflexion :	82 %
Lichtabsorption :	18 %
Lichtdurchlässigkeit :	0 %

Thermaler Index

Sonnenreflexion :	74 %
Sonnenabsorption :	26 %
Sonnendurchlässigkeit :	0 %
UV-Durchlässigkeit :	0 %
Gtot :	Gt 33 % Fc 55 %

Beständigkeit

Lichtechtheit (Einheiten Klasse/8)	5
Formstabilität (%)	
Verzerrung	-0,5
Querfäden	0
Bruchdehnung	
Verzerrung	26
Querfäden	15
Bruchlast (daN)	
Verzerrung	62
Querfäden	31

Druck design METIS



METIS Gentiane 16



METIS Absinthe 132



METIS Noir 10



METIS Citrouille 136



METIS Chanvre 72



METIS Gris 97



METIS Bergamote 121



METIS Violine 105



METIS Perle 96



METIS Céladon 135



METIS Lin 11



METIS Sienne 29



METIS Lagon 110



METIS Cobalt 114



METIS Framboise 81



METIS Abricot 08



METIS Chamois 111



METIS Ivoire 115



METIS Ficelle 09



METIS Rose 129

drapilux
By Sotexpro

DRAPILUX GmbH - Hofenstraße 3, 77694 Kehl - Deutschland

Non-contractual photos and colors - Indicative fitting - Fitting may vary depending on support selected

Druck design METIS



METIS Parme 79



METIS Hortensia 134



METIS Naturel 26



METIS Chaudron 118

drapilux
By Sotexpro

DRAPILUX GmbH - Hafenstraße 3, 77694 Kehl - Deutschland

Non-contractual photos and colors - Indicative fitting - Fitting may vary depending on support selected