



OPAQ BPI 00
Druck-Trägergewebe



MELODY Lin 11
Druck design



Druck-Trägergewebe **OPAQ BPI 00** Druck design **MELODY Lin 11**

Druck-Trägergewebe zur Verdunkelung ohne Klassifizierung

Technische Eigenschaften

Applications Faltdgardinen - Flächenvorhänge - Innenfutter - Vorhänge

Zusammensetzung 100% Polyester mit weiß meliertem Acryl-Trägermaterial

Gewicht 280 g/m²

Breite 280 cm

Stoffrichtung Rückwärtsrichtung

Eignung ↔ 0,0 cm ↓ 0,0 cm

Pflegehinweis     

Beschriftung

Mindestbestellmenge 25



Das Display berücksichtigt nicht das Druck-Trägermaterial. Die endgültige Wiedergabe kann je nach gewähltem Trägermaterial unterschiedlich sein.

Technische Eigenschaften

Optischer Index

Lichtreflexion :	82 %
Lichtabsorption :	18 %
Lichtdurchlässigkeit :	0 %

Thermaler Index

Sonnenreflexion :	74 %
Sonnenabsorption :	26 %
Sonnendurchlässigkeit :	0 %
UV-Durchlässigkeit :	0 %
Gtot :	Gt 33 % Fc 55 %

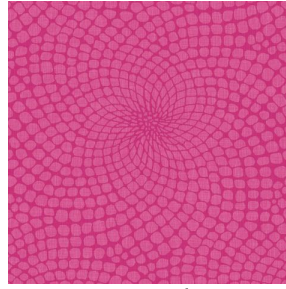
Beständigkeit

Lichtehtheit (Einheiten Klasse/8)	5
Formstabilität (%)	
Verzerrung	-0,5
Querfäden	0
Bruchdehnung	
Verzerrung	26
Querfäden	15
Bruchlast (daN)	
Verzerrung	62
Querfäden	31

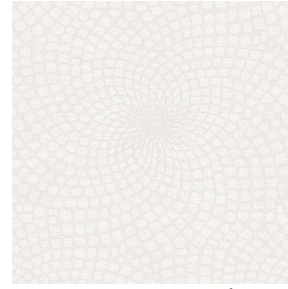
Druck design MELODY



MELODY Vanille 51



MELODY Fuchsia 33



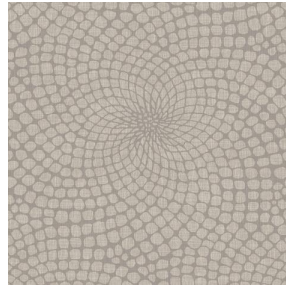
MELODY Naturel 26



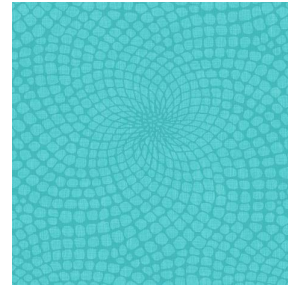
MELODY Anis 62



MELODY Orange 15



MELODY Ficelle 09



MELODY Turquoise 53



MELODY Acier 18

drapilux
By Sotexpro

DRAPILUX GmbH - Hafenstraße 3, 77694 Kehl - Deutschland

Non-contractual photos and colors - Indicative fitting - Fitting may vary depending on support selected