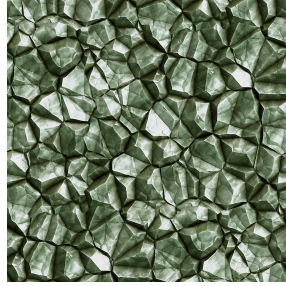




**OPAQ BPI 00**  
Druck-Trägergewebe



**SAPHIR Absinthe 132**  
Druck design



## Druck-Trägergewebe **OPAQ BPI 00** Druck design **SAPHIR Absinthe 132**

Druck-Trägergewebe zur Verdunkelung ohne Klassifizierung

### Technische Eigenschaften

**Applications** Falgardinen - Flächenvorhänge - Innenfutter - Vorhänge

**Zusammensetzung** 100% Polyester mit weiß meliertem Acryl-Trägermaterial

**Gewicht** 280 g/m<sup>2</sup>

**Breite** 280 cm

**Stoffrichtung** Rückwärtsrichtung

**Eignung** ↔ 0.0 cm ↓ 0.0 cm

**Pflegehinweis**     

**Beschriftung**

**Mindestbestellmenge** 25



Das Display berücksichtigt nicht das Druck-Trägermaterial. Die endgültige Wiedergabe kann je nach gewähltem Trägermaterial unterschiedlich sein.

## Technische Eigenschaften

Optischer Index	Lichtreflexion :	<b>82 %</b>
	Lichtabsorption :	<b>18 %</b>
	Lichtdurchlässigkeit :	<b>0 %</b>
Thermaler Index	Sonnenreflexion :	<b>74 %</b>
	Sonnenabsorption :	<b>26 %</b>
	Sonnendurchlässigkeit :	<b>0 %</b>
	UV-Durchlässigkeit :	<b>0 %</b>
	Gtot :	<b>Gt 33 % Fc 55 %</b>
Beständigkeit	Lichtechtheit (Einheiten Klasse/8)	<b>5</b>
	Formstabilität (%)	
	Verzerrung	<b>-0,5</b>
	Querfäden	<b>0</b>
	Bruchdehnung	
	Verzerrung	<b>26</b>
	Querfäden	<b>15</b>
	Bruchlast (daN)	
Verzerrung	<b>62</b>	
Querfäden	<b>31</b>	

## Druck design SAPHIR



SAPHIR Naturel 26



SAPHIR Violine 105



SAPHIR Gentiane 16



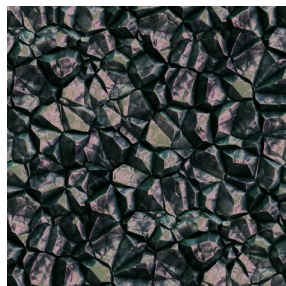
SAPHIR Aubergine 27



SAPHIR Opéra 104



SAPHIR Hortensia 134



SAPHIR Reflet 140



SAPHIR Acier 18

**drapilux**  
By Sotexpro

DRAPILUX GmbH - Hafenstraße 3, 77694 Kehl - Deutschland

Non-contractual photos and colors - Indicative fitting - Fitting may vary depending on support selected