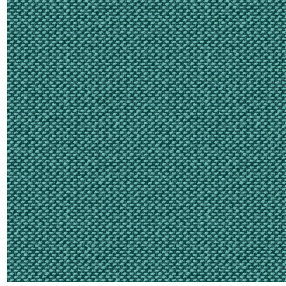




OPAQ BPI 00  
Druck-Trägergewebe



METIS Céladon 135  
Druck design



# Druck-Trägergewebe **OPAQ BPI 00** Druck design **METIS Céladon 135**

Druck-Trägergewebe zur Verdunkelung ohne Klassifizierung

## Technische Eigenschaften

Applications **Faltgardinen - Flächenvorhänge - Innenfutter - Vorhänge**

Zusammensetzung **100% Polyester mit weiß meliertem Acryl-Trägermaterial**

Gewicht **280 g/m<sup>2</sup>**

Breite **280 cm**

Stoffrichtung **Rückwärtsrichtung**

Eignung **↔ 0,0 cm ↓ 0,0 cm**

Pflegehinweis     

Beschriftung

Mindestbestellmenge **25**



Das Display berücksichtigt nicht das Druck-Trägermaterial. Die endgültige Wiedergabe kann je nach gewähltem Trägermaterial unterschiedlich sein.

## Technische Eigenschaften

Optischer Index	Lichtreflexion :	<b>82 %</b>
	Lichtabsorption :	<b>18 %</b>
	Lichtdurchlässigkeit :	<b>0 %</b>
Thermaler Index	Sonnenreflexion :	<b>74 %</b>
	Sonnenabsorption :	<b>26 %</b>
	Sonnendurchlässigkeit :	<b>0 %</b>
	UV-Durchlässigkeit :	<b>0 %</b>
	Gtot :	<b>Gt 33 % Fc 55 %</b>
Beständigkeit	Lichtehtheit (Einheiten Klasse/8)	<b>5</b>
	Formstabilität (%)	
	Verzerrung	<b>-0,5</b>
	Querfäden	<b>0</b>
	Bruchdehnung	
	Verzerrung	<b>26</b>
	Querfäden	<b>15</b>
Bruchlast (daN)		
Verzerrung	<b>62</b>	
Querfäden	<b>31</b>	

# Druck design METIS



METIS Gentiane 16



METIS Absinthe 132



METIS Noir 10



METIS Citrouille 136



METIS Chanvre 72



METIS Gris 97



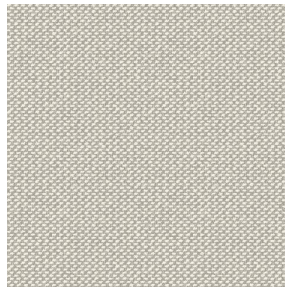
METIS Bergamote 121



METIS Violine 105



METIS Perle 96



METIS Lin 11



METIS Sienne 29



METIS Lagon 110



METIS Cobalt 114



METIS Framboise 81



METIS Abricot 08



METIS Chamois 111



METIS Ivoire 115



METIS Ficelle 09



METIS Rose 129



METIS Parme 79

**drapilux**  
By Sotexpro

DRAPILUX GmbH - Hofenstraße 3, 77694 Kehl - Deutschland

Non-contractual photos and colors - Indicative fitting - Fitting may vary depending on support selected

## Druck design METIS



METIS Cactus 36



METIS Hortensia 134



METIS Naturel 26



METIS Chaudron 118