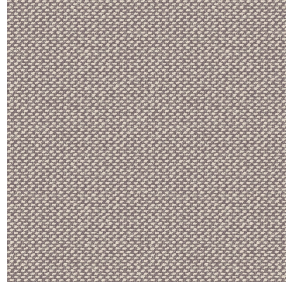




OPAQ BPI 00
Druck-Trägergewebe



METIS Chanvre 72
Druck design



Druck-Trägergewebe **OPAQ BPI 00** Druck design **METIS Chanvre 72**

Druck-Trägergewebe zur Verdunkelung ohne Klassifizierung

Technische Eigenschaften

Applications **Faltgardinen - Flächenvorhänge - Innenfutter - Vorhänge**

Zusammensetzung **100% Polyester mit weiß meliertem Acryl-Trägermaterial**

Gewicht **280 g/m²**

Breite **280 cm**

Stoffrichtung **Rückwärtsrichtung**

Eignung **↔ 0,0 cm ↓ 0,0 cm**

Pflegehinweis     

Beschriftung

Mindestbestellmenge **25**



Das Display berücksichtigt nicht das Druck-Trägermaterial. Die endgültige Wiedergabe kann je nach gewähltem Trägermaterial unterschiedlich sein.

Technische Eigenschaften

Optischer Index

Lichtreflexion :	82 %
Lichtabsorption :	18 %
Lichtdurchlässigkeit :	0 %

Thermaler Index

Sonnenreflexion :	74 %
Sonnenabsorption :	26 %
Sonnendurchlässigkeit :	0 %
UV-Durchlässigkeit :	0 %
Gtot :	Gt 33 % Fc 55 %

Beständigkeit

Lichtechtheit (Einheiten Klasse/8)	5
Formstabilität (%)	
Verzerrung	-0,5
Querfäden	0
Bruchdehnung	
Verzerrung	26
Querfäden	15
Bruchlast (daN)	
Verzerrung	62
Querfäden	31

Druck design METIS



METIS Gentiane 16



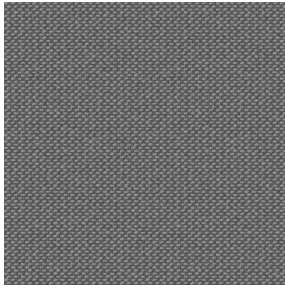
METIS Absinthe 132



METIS Noir 10



METIS Citrouille 136



METIS Gris 97



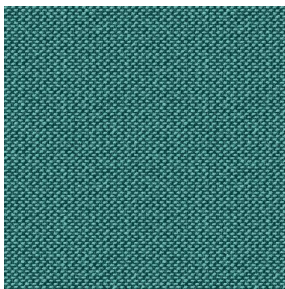
METIS Bergamote 121



METIS Violine 105



METIS Perle 96



METIS Céladon 135



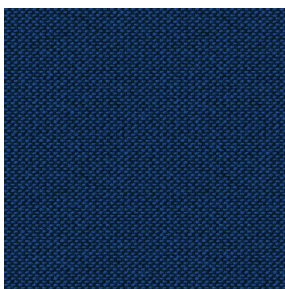
METIS Lin 11



METIS Sienne 29



METIS Lagon 110



METIS Cobalt 114



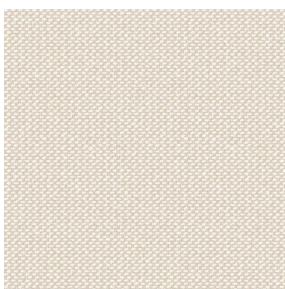
METIS Framboise 81



METIS Abricot 08



METIS Chamois 111



METIS Ivoire 115



METIS Ficelle 09



METIS Rose 129



METIS Parme 79

drapilux
By Sotexpro

DRAPILUX GmbH - Hofenstraße 3, 77694 Kehl - Deutschland

Non-contractual photos and colors - Indicative fitting - Fitting may vary depending on support selected

Druck design METIS



METIS Cactus 36



METIS Hortensia 134



METIS Naturel 26



METIS Chaudron 118