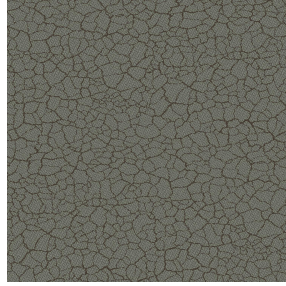




OPAQ BPI 00
Druck-Trägergewebe



TERRA Gris 97
Druck design



Druck-Trägergewebe **OPAQ BPI 00** Druck design **TERRA Gris 97**

Druck-Trägergewebe zur Verdunkelung ohne Klassifizierung

Technische Eigenschaften

Applications Innenfutter - Vorhänge - Falgardinen - Flächenvorhänge

Zusammensetzung 100% Polyester mit weiß meliertem Acryl-Trägermaterial

Gewicht 280 g/m²

Breite 280 cm

Stoffrichtung Rückwärtsrichtung

Eignung ↔ 0,0 cm ↓ 0,0 cm

Pflegehinweis     

Beschriftung

Mindestbestellmenge 25



Das Display berücksichtigt nicht das Druck-Trägermaterial. Die endgültige Wiedergabe kann je nach gewähltem Trägermaterial unterschiedlich sein.

Technische Eigenschaften

Optischer Index

Lichtreflexion :	82 %
Lichtabsorption :	18 %
Lichtdurchlässigkeit :	0 %

Thermaler Index

Sonnenreflexion :	74 %
Sonnenabsorption :	26 %
Sonnendurchlässigkeit :	0 %
UV-Durchlässigkeit :	0 %
Gtot :	Gt 33 % Fc 55 %

Beständigkeit

Lichtechtheit (Einheiten Klasse/8)	5
Formstabilität (%)	
Verzerrung	-0,5
Querfäden	0
Bruchdehnung	
Verzerrung	26
Querfäden	15
Bruchlast (daN)	
Verzerrung	62
Querfäden	31

Druck design TERRA



TERRA Ficelle 09



TERRA Taupe 95



TERRA Ecume 82



TERRA Rose 129



TERRA Fusain 71



TERRA Brun 23



TERRA Hortensia 134



TERRA Naturel 26



TERRA Anis 62



TERRA Lagon 110



TERRA Citrouille 136



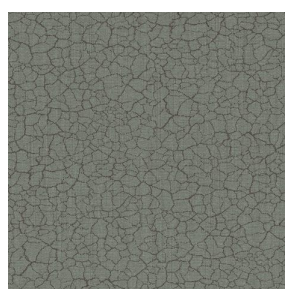
TERRA Pacifique 54



TERRA Chamois 111



TERRA Titanium 98



TERRA Graphite 77



TERRA Ardoise 87



TERRA Violine 105



TERRA Chanvre 72



TERRA Argile 85



TERRA Lin 11

drapilux
By Sotexpro

DRAPILUX GmbH - Hofenstraße 3, 77694 Kehl - Deutschland

Non-contractual photos and colors - Indicative fitting - Fitting may vary depending on support selected

Druck design TERRA



TERRA Genêt 06



TERRA Céladon 135



TERRA Ebene 113



TERRA Ocre 03