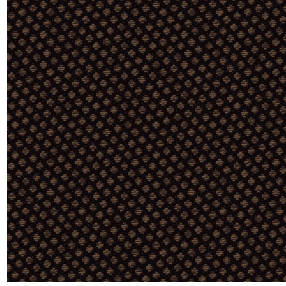




**OPAQ BPI 00**  
Druck-Trägergewebe



**GONIDIE Ebene 113**  
Druck design



## Druck-Trägergewebe **OPAQ BPI 00** Druck design **GONIDIE Ebene 113**

Druck-Trägergewebe zur Verdunkelung ohne Klassifizierung

### Technische Eigenschaften

**Applications** Falgardinen - Flächenvorhänge - Innenfutter - Vorhänge

**Zusammensetzung** 100% Polyester mit weiß meliertem Acryl-Trägermaterial

**Gewicht** 280 g/m<sup>2</sup>

**Breite** 280 cm

**Stoffrichtung** Rückwärtsrichtung

**Eignung** ↔ 0,0 cm ↓ 0,0 cm

**Pflegehinweis**     

**Beschriftung**

**Mindestbestellmenge** 25



Das Display berücksichtigt nicht das Druck-Trägermaterial. Die endgültige Wiedergabe kann je nach gewähltem Trägermaterial unterschiedlich sein.

## Technische Eigenschaften

### Optischer Index

|                        |             |
|------------------------|-------------|
| Lichtreflexion :       | <b>82 %</b> |
| Lichtabsorption :      | <b>18 %</b> |
| Lichtdurchlässigkeit : | <b>0 %</b>  |

### Thermaler Index

|                         |                        |
|-------------------------|------------------------|
| Sonnenreflexion :       | <b>74 %</b>            |
| Sonnenabsorption :      | <b>26 %</b>            |
| Sonnendurchlässigkeit : | <b>0 %</b>             |
| UV-Durchlässigkeit :    | <b>0 %</b>             |
| Gtot :                  | <b>Gt 33 % Fc 55 %</b> |

### Beständigkeit

|                                   |             |
|-----------------------------------|-------------|
| Lichtehtheit (Einheiten Klasse/8) | <b>5</b>    |
| Formstabilität (%)                |             |
| Verzerrung                        | <b>-0,5</b> |
| Querfäden                         | <b>0</b>    |
| Bruchdehnung                      |             |
| Verzerrung                        | <b>26</b>   |
| Querfäden                         | <b>15</b>   |
| Bruchlast (daN)                   |             |
| Verzerrung                        | <b>62</b>   |
| Querfäden                         | <b>31</b>   |

# Druck design GONIDIE



GONIDIE Souris 31



GONIDIE Beige 63



GONIDIE Citrouille 136



GONIDIE Glacier 43



GONIDIE Noir 10



GONIDIE Céladon 135



GONIDIE Anis 62



GONIDIE Perle 96



GONIDIE Mousse 92



GONIDIE Tourterelle  
138



GONIDIE Brique 42



GONIDIE Opéra 104



GONIDIE Pacifique 54



GONIDIE Brun 23



GONIDIE Crème 32



GONIDIE Taupe 95



GONIDIE Lin 11



GONIDIE Lierre 124



GONIDIE Bergamote  
121



GONIDIE Hortensia 134

**drapilux**  
By Sotexpro

DRAPILUX GmbH - Hofenstraße 3, 77694 Kehl - Deutschland

Non-contractual photos and colors - Indicative fitting - Fitting may vary depending on support selected

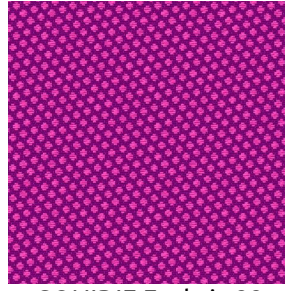
## Druck design GONIDIE



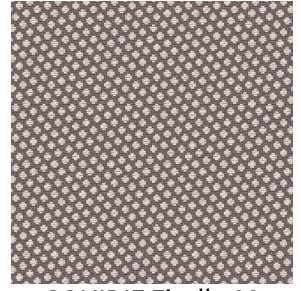
GONIDIE Vieux rose 64



GONIDIE Emeraude 88



GONIDIE Fuchsia 33



GONIDIE Ficelle 09