



OPAQ BPI 00
Druck-Trägergewebe



GONIDIE Beige 63
Druck design



Druck-Trägergewebe **OPAQ BPI 00** Druck design **GONIDIE Beige 63**

Druck-Trägergewebe zur Verdunkelung ohne Klassifizierung

Technische Eigenschaften

Applications Falgardinen - Flächenvorhänge - Innenfutter - Vorhänge

Zusammensetzung 100% Polyester mit weiß meliertem Acryl-Trägermaterial

Gewicht 280 g/m²

Breite 280 cm

Stoffrichtung Rückwärtsrichtung

Eignung ↔ 0,0 cm ↓ 0,0 cm

Pflegehinweis     

Beschriftung

Mindestbestellmenge 25



Das Display berücksichtigt nicht das Druck-Trägermaterial. Die endgültige Wiedergabe kann je nach gewähltem Trägermaterial unterschiedlich sein.

Technische Eigenschaften

Optischer Index

Lichtreflexion :	82 %
Lichtabsorption :	18 %
Lichtdurchlässigkeit :	0 %

Thermaler Index

Sonnenreflexion :	74 %
Sonnenabsorption :	26 %
Sonnendurchlässigkeit :	0 %
UV-Durchlässigkeit :	0 %
Gtot :	Gt 33 % Fc 55 %

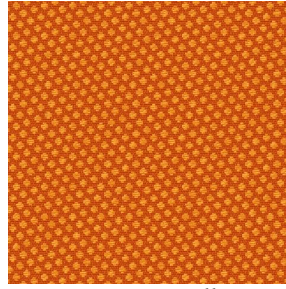
Beständigkeit

Lichtechtheit (Einheiten Klasse/8)	5
Formstabilität (%)	
Verzerrung	-0,5
Querfäden	0
Bruchdehnung	
Verzerrung	26
Querfäden	15
Bruchlast (daN)	
Verzerrung	62
Querfäden	31

Druck design GONIDIE



GONIDIE Souris 31



GONIDIE Citrouille 136



GONIDIE Glacier 43



GONIDIE Noir 10



GONIDIE Céladon 135



GONIDIE Anis 62



GONIDIE Perle 96



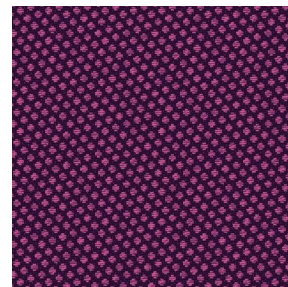
GONIDIE Mousse 92



GONIDIE Tourterelle
138



GONIDIE Brique 42



GONIDIE Opéra 104



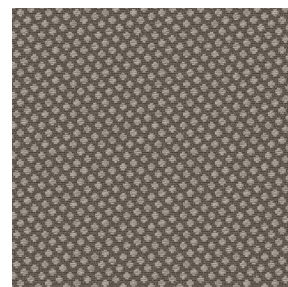
GONIDIE Pacifique 54



GONIDIE Brun 23



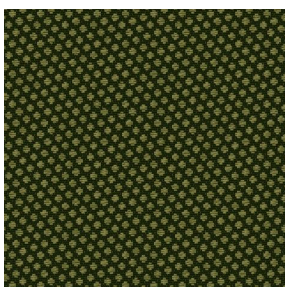
GONIDIE Crème 32



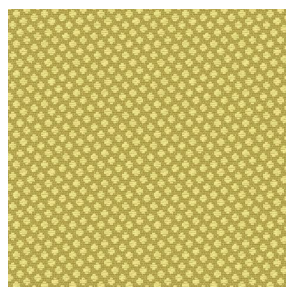
GONIDIE Taupe 95



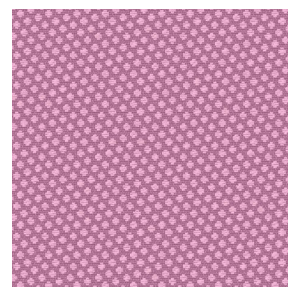
GONIDIE Lin 11



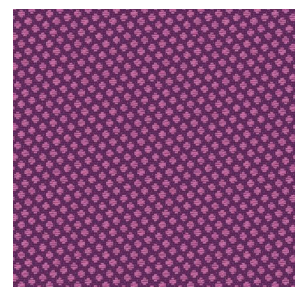
GONIDIE Lierre 124



GONIDIE Bergamote
121



GONIDIE Hortensia 134



GONIDIE Vieux rose 64

drapilux
By Sotexpro

DRAPILUX GmbH - Hofenstraße 3, 77694 Kehl - Deutschland

Non-contractual photos and colors - Indicative fitting - Fitting may vary depending on support selected

Druck design GONIDIE



GONIDIE Emeraude 88



GONIDIE Fuchsia 33



GONIDIE Ebene 113



GONIDIE Ficelle 09