



**OPAQ BPI 00**  
Druck-Trägergewebe



**CHARLOTTE Cerise 66**  
Druck design



## Druck-Trägergewebe **OPAQ BPI 00** Druck design **CHARLOTTE Cerise 66**

Druck-Trägergewebe zur Verdunkelung ohne Klassifizierung

### Technische Eigenschaften

**Applications** Falgardinen - Flächenvorhänge - Innenfutter - Vorhänge

**Zusammensetzung** 100% Polyester mit weiß meliertem Acryl-Trägermaterial

**Gewicht** 280 g/m<sup>2</sup>

**Breite** 280 cm

**Stoffrichtung** Rückwärtsrichtung

**Eignung** ↔ 0,0 cm ↓ 0,0 cm

**Pflegehinweis**     

**Beschriftung**

**Mindestbestellmenge** 25



Das Display berücksichtigt nicht das Druck-Trägermaterial. Die endgültige Wiedergabe kann je nach gewähltem Trägermaterial unterschiedlich sein.

## Technische Eigenschaften

### Optischer Index

|                        |             |
|------------------------|-------------|
| Lichtreflexion :       | <b>82 %</b> |
| Lichtabsorption :      | <b>18 %</b> |
| Lichtdurchlässigkeit : | <b>0 %</b>  |

### Thermaler Index

|                         |                        |
|-------------------------|------------------------|
| Sonnenreflexion :       | <b>74 %</b>            |
| Sonnenabsorption :      | <b>26 %</b>            |
| Sonnendurchlässigkeit : | <b>0 %</b>             |
| UV-Durchlässigkeit :    | <b>0 %</b>             |
| Gtot :                  | <b>Gt 33 % Fc 55 %</b> |

### Beständigkeit

|                                    |             |
|------------------------------------|-------------|
| Lichtechtheit (Einheiten Klasse/8) | <b>5</b>    |
| Formstabilität (%)                 |             |
| Verzerrung                         | <b>-0,5</b> |
| Querfäden                          | <b>0</b>    |
| Bruchdehnung                       |             |
| Verzerrung                         | <b>26</b>   |
| Querfäden                          | <b>15</b>   |
| Bruchlast (daN)                    |             |
| Verzerrung                         | <b>62</b>   |
| Querfäden                          | <b>31</b>   |

# Druck design CHARLOTTE



CHARLOTTE Absinthe  
132



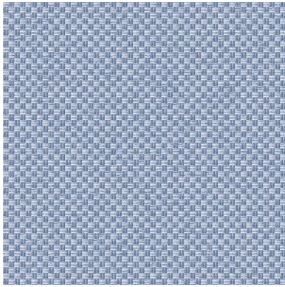
CHARLOTTE Anis 62



CHARLOTTE Beige 63



CHARLOTTE Bouteille  
101



CHARLOTTE Brume 47



CHARLOTTE Chamois  
111



CHARLOTTE Chataigne  
55



CHARLOTTE Chaudron  
118



CHARLOTTE Chocolat  
70



CHARLOTTE Citrouille  
136



CHARLOTTE Cobalt 114



CHARLOTTE Crepuscule  
45



CHARLOTTE Cuivre 50



CHARLOTTE Ebene 124



CHARLOTTE Ficelle 09



CHARLOTTE Fiesta 131



CHARLOTTE Grenat 56



CHARLOTTE Gris 97



CHARLOTTE Hortensia  
134



CHARLOTTE Lagon 110

**drapilux**  
By Sotexpro

DRAPILUX GmbH - Hofenstraße 3, 77694 Kehl - Deutschland

Non-contractual photos and colors - Indicative fitting - Fitting may vary depending on support selected

# Druck design CHARLOTTE



CHARLOTTE Lilas 19



CHARLOTTE Lin 11



CHARLOTTE Mais 37



CHARLOTTE Melon 22



CHARLOTTE Menthe  
122



CHARLOTTE Mordore  
133



CHARLOTTE Mousse 92



CHARLOTTE Noir 10



CHARLOTTE Océan 91



CHARLOTTE Opéra 104



CHARLOTTE Orange 15



CHARLOTTE Pacifique  
54



CHARLOTTE Prairie 125



CHARLOTTE Printemps  
130



CHARLOTTE Sienne 29



CHARLOTTE Souris 31



CHARLOTTE Terre 107



CHARLOTTE Tilleul 103



CHARLOTTE Vieux rose  
64



CHARLOTTE Violine 105

**drapilux**  
By Sotexpro

DRAPILUX GmbH - Hafenstraße 3, 77694 Kehl - Deutschland

Non-contractual photos and colors - Indicative fitting - Fitting may vary depending on support selected