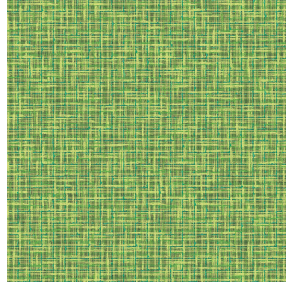




**OPAQ BPI 00**  
Druck-Trägergewebe



**SALIN Anis 62**  
Druck design



## Druck-Trägergewebe **OPAQ BPI 00** Druck design **SALIN Anis 62**

Druck-Trägergewebe zur Verdunkelung ohne Klassifizierung

### Technische Eigenschaften

**Applications** Falgardinen - Flächenvorhänge - Innenfutter - Vorhänge

**Zusammensetzung** 100% Polyester mit weiß meliertem Acryl-Trägermaterial

**Gewicht** 280 g/m<sup>2</sup>

**Breite** 280 cm

**Stoffrichtung** Rückwärtsrichtung

**Eignung** ↔ 0,0 cm ↓ 0,0 cm

**Pflegehinweis**     

**Beschriftung**

**Mindestbestellmenge** 25



Das Display berücksichtigt nicht das Druck-Trägermaterial. Die endgültige Wiedergabe kann je nach gewähltem Trägermaterial unterschiedlich sein.

## Technische Eigenschaften

### Optischer Index

Lichtreflexion :	<b>82 %</b>
Lichtabsorption :	<b>18 %</b>
Lichtdurchlässigkeit :	<b>0 %</b>

### Thermaler Index

Sonnenreflexion :	<b>74 %</b>
Sonnenabsorption :	<b>26 %</b>
Sonnendurchlässigkeit :	<b>0 %</b>
UV-Durchlässigkeit :	<b>0 %</b>
Gtot :	<b>Gt 33 % Fc 55 %</b>

### Beständigkeit

Lichtechtheit (Einheiten Klasse/8)	<b>5</b>
Formstabilität (%)	
Verzerrung	<b>-0,5</b>
Querfäden	<b>0</b>
Bruchdehnung	
Verzerrung	<b>26</b>
Querfäden	<b>15</b>
Bruchlast (daN)	
Verzerrung	<b>62</b>
Querfäden	<b>31</b>

# Druck design SALIN



SALIN Abricot 08



SALIN Fuchsia 33



SALIN Naturel 26



SALIN Océan 91



SALIN Orange 15



SALIN Rouge 21



SALIN Turquoise 53



SALIN Vert 24

**drapilux**  
By Sotexpro

DRAPILUX GmbH - Hafenstraße 3, 77694 Kehl - Deutschland

Non-contractual photos and colors - Indicative fitting - Fitting may vary depending on support selected