



OPAQ BPI 00
Druck-Trägergewebe



ANGELE Fuchsia 33
Druck design



Druck-Trägergewebe **OPAQ BPI 00** Druck design **ANGELE Fuchsia 33**

Druck-Trägergewebe zur Verdunkelung ohne Klassifizierung

Technische Eigenschaften

Applications Falgardinen - Flächenvorhänge - Innenfutter - Vorhänge

Zusammensetzung 100% Polyester mit weiß meliertem Acryl-Trägermaterial

Gewicht 280 g/m²

Breite 280 cm

Stoffrichtung Rückwärtsrichtung

Eignung ↔ 30.0 cm ↓ 30.0 cm

Pflegehinweis     

Beschriftung

Mindestbestellmenge 25



Das Display berücksichtigt nicht das Druck-Trägermaterial. Die endgültige Wiedergabe kann je nach gewähltem Trägermaterial unterschiedlich sein.

Technische Eigenschaften

Optischer Index

| | |
|------------------------|-------------|
| Lichtreflexion : | 82 % |
| Lichtabsorption : | 18 % |
| Lichtdurchlässigkeit : | 0 % |

Thermaler Index

| | |
|-------------------------|------------------------|
| Sonnenreflexion : | 74 % |
| Sonnenabsorption : | 26 % |
| Sonnendurchlässigkeit : | 0 % |
| UV-Durchlässigkeit : | 0 % |
| Gtot : | Gt 33 % Fc 55 % |

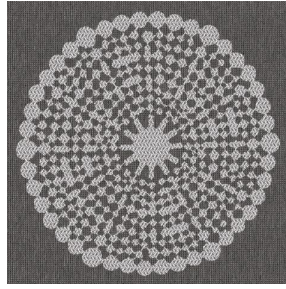
Beständigkeit

| | |
|------------------------------------|-------------|
| Lichtechtheit (Einheiten Klasse/8) | 5 |
| Formstabilität (%) | |
| Verzerrung | -0,5 |
| Querfäden | 0 |
| Bruchdehnung | |
| Verzerrung | 26 |
| Querfäden | 15 |
| Bruchlast (daN) | |
| Verzerrung | 62 |
| Querfäden | 31 |

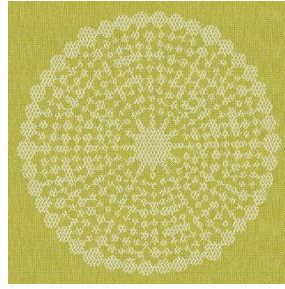
Druck design ANGELE



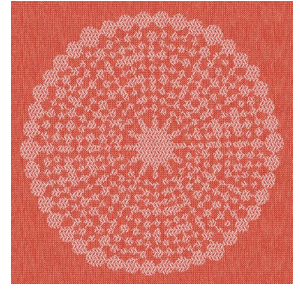
ANGELE Océan 91



ANGELE Taupe 95



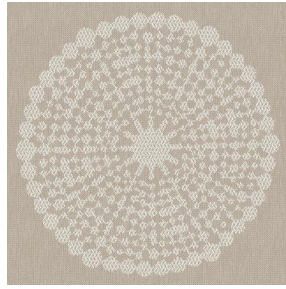
ANGELE Anis 62



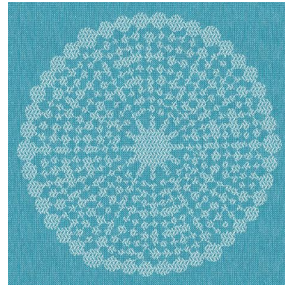
ANGELE Orange 15



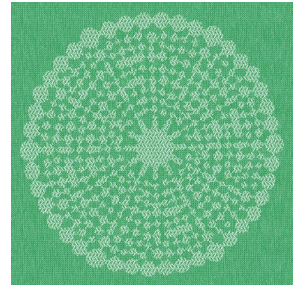
ANGELE Prune 84



ANGELE Sable 67



ANGELE Turquoise 53



ANGELE Vert 24

drapilux
By Sotexpro

DRAPILUX GmbH - Hafenstraße 3, 77694 Kehl - Deutschland

Non-contractual photos and colors - Indicative fitting - Fitting may vary depending on support selected