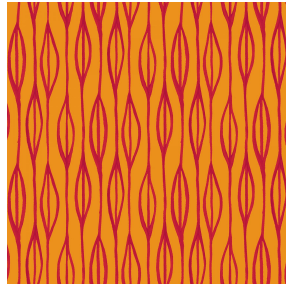




**NOSUN BPI 00**  
Druck-Trägergewebe



**YENDI Sanguine 05**  
Druck design



## Druck-Trägergewebe **NOSUN BPI 00** Druck design **YENDI Sanguine 05**

Support pour impression effet natté reliéfé occultant grâce à son envers floqué acrylique blanc

### Technische Eigenschaften

**Applications** Falzgardinen - Flächenvorhänge - Vorhänge

**Zusammensetzung** Polyester/acrylique

**Gewicht** 400 g/m<sup>2</sup>

**Breite** 280 cm

**Stoffrichtung** Rückwärtsrichtung

**Eignung** ↔ 24.0 cm ↓ 20.0 cm

**Pflegehinweis**     

**Beschriftung**

**Mindestbestellmenge** 25



Das Display berücksichtigt nicht das Druck-Trägermaterial. Die endgültige Wiedergabe kann je nach gewähltem Trägermaterial unterschiedlich sein.

## Technische Eigenschaften

Beständigkeit

Formstabilität (%)

Verzerrung 0

Querfäden 0

Bruchdehnung

Verzerrung 40

Querfäden 32

Bruchlast (daN)

Verzerrung 190

Querfäden 93

# Druck design YENDI



YENDI Anis 62



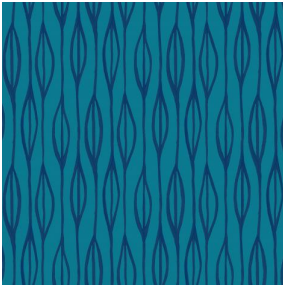
YENDI Lagon 110



YENDI Lilas 19



YENDI Opéra 104



YENDI Pacifique 54



YENDI Sapin 126



YENDI Soleil 127



YENDI Terre 107