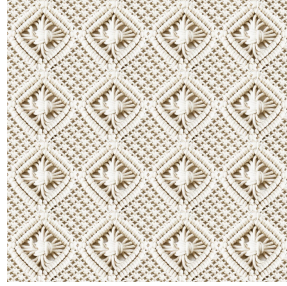




**NOSUN BPI 00**  
Druck-Trägergewebe



**JOSETTE Naturel 26**  
Druck design



Das Display berücksichtigt nicht das Druck-Trägermaterial. Die endgültige Wiedergabe kann je nach gewähltem Trägermaterial unterschiedlich sein.

## Technische Eigenschaften

# Druck-Trägergewebe **NOSUN BPI 00** Druck design **JOSETTE Naturel 26**

Support pour impression effet natté reliéé occultant grâce à son envers floqué acrylique blanc

### Technische Eigenschaften

**Applications** Faltdgardinen - Flächenvorhänge - Vorhänge

**Zusammensetzung** Polyester/acrylique

**Gewicht** 400 g/m<sup>2</sup>

**Breite** 280 cm

**Stoffrichtung** Rückwärtsrichtung

**Eignung** ↔ 11.0 cm ↓ 11.0 cm

**Pflegehinweis**     

**Beschriftung**

**Mindestbestellmenge** 25

Beständigkeit

Formstabilität (%)

Verzerrung 0

Querfäden 0

Bruchdehnung

Verzerrung 40

Querfäden 32

Bruchlast (daN)

Verzerrung 190

Querfäden 93