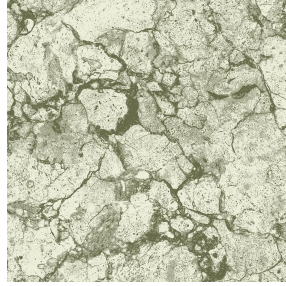




NOSUN BPI 00
Druck-Trägergewebe



CARRARA Absinthe 132
Druck design

Druck-Trägergewebe **NOSUN BPI 00** Druck design **CARRARA Absinthe 132**

Support pour impression effet natté reliéfé occultant grâce à son envers floqué acrylique blanc

Technische Eigenschaften

Applications Falzgardinen - Flächenvorhänge - Vorhänge

Zusammensetzung Polyester/acrylique

Gewicht 400 g/m²

Breite 280 cm

Stoffrichtung Rückwärtsrichtung

Eignung ↔ 0.0 cm ↓ 0.0 cm

Pflegehinweis     

Beschriftung

Mindestbestellmenge 25



Das Display berücksichtigt nicht das Druck-Trägermaterial. Die endgültige Wiedergabe kann je nach gewähltem Trägermaterial unterschiedlich sein.

Technische Eigenschaften

Beständigkeit

Formstabilität (%)

Verzerrung **0**

Querfäden **0**

Bruchdehnung

Verzerrung **40**

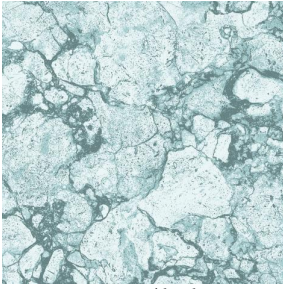
Querfäden **32**

Bruchlast (daN)

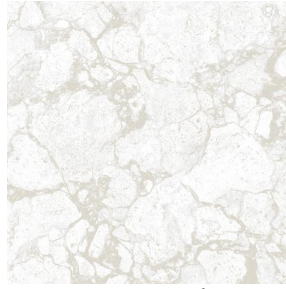
Verzerrung **190**

Querfäden **93**

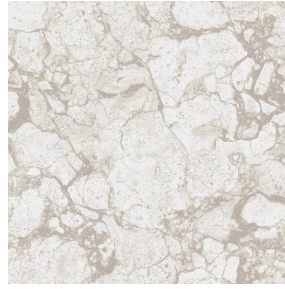
Druck design CARRARA



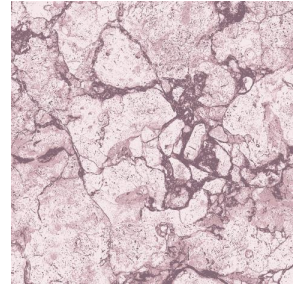
CARRARA Céladon 135



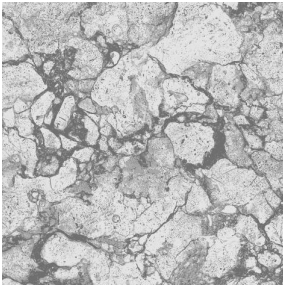
CARRARA Perle 96



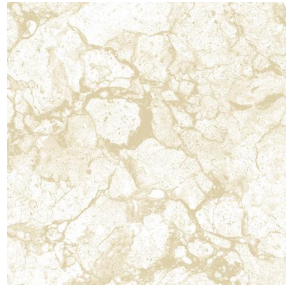
CARRARA Lin 11



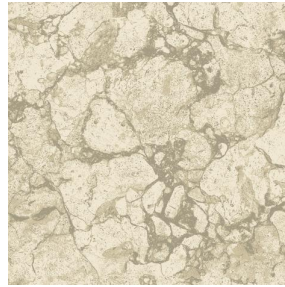
CARRARA Vieux rose 64



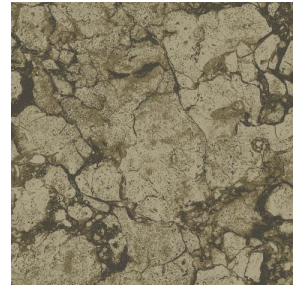
CARRARA Gris 97



CARRARA Naturel 26



CARRARA Ficelle 09



CARRARA Chamois 111