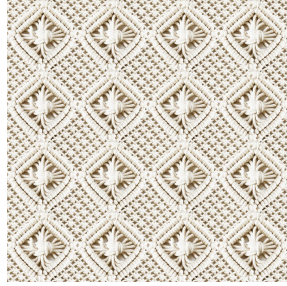




NOSUN BPI 00
Druck-Trägergewebe



JOSETTE Naturel 26
Druck design



Druck-Trägergewebe **NOSUN BPI 00** Druck design **JOSETTE Naturel 26**

Support pour impression effet natté reliéé occultant grâce à son envers floqué acrylique blanc

Technische Eigenschaften

Applications Faltdgardinen - Flächenvorhänge - Vorhänge

Zusammensetzung Polyester/acrylique

Gewicht 400 g/m²

Breite 280 cm

Stoffrichtung Rückwärtsrichtung

Eignung ↔ 11.0 cm ↓ 11.0 cm

Pflegehinweis     

Beschriftung

Mindestbestellmenge 25



Das Display berücksichtigt nicht das Druck-Trägermaterial. Die endgültige Wiedergabe kann je nach gewähltem Trägermaterial unterschiedlich sein.

Technische Eigenschaften

Beständigkeit

Formstabilität (%)

Verzerrung 0

Querfäden 0

Bruchdehnung

Verzerrung 40

Querfäden 32

Bruchlast (daN)

Verzerrung 190

Querfäden 93