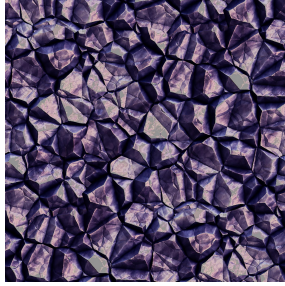




**NOSUN BPI 00**  
Druck-Trägergewebe



**SAPHIR Aubergine 27**  
Druck design



## Druck-Trägergewebe **NOSUN BPI 00** Druck design **SAPHIR Aubergine 27**

Support pour impression effet natté relliéfé occultant grâce à son envers floqué acrylique blanc

### Technische Eigenschaften

**Applications** Falzgardinen - Flächenvorhänge - Vorhänge

**Zusammensetzung** Polyester/acrylique

**Gewicht** 400 g/m<sup>2</sup>

**Breite** 280 cm

**Stoffrichtung** Rückwärtsrichtung

**Eignung** ↔ 0.0 cm ↓ 0.0 cm

**Pflegehinweis**     

**Beschriftung**

**Mindestbestellmenge** 25



Das Display berücksichtigt nicht das Druck-Trägermaterial. Die endgültige Wiedergabe kann je nach gewähltem Trägermaterial unterschiedlich sein.

## Technische Eigenschaften

Beständigkeit

Formstabilität (%)

Verzerrung **0**

Querfäden **0**

Bruchdehnung

Verzerrung **40**

Querfäden **32**

Bruchlast (daN)

Verzerrung **190**

Querfäden **93**

## Druck design SAPHIR



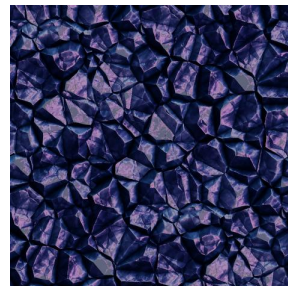
SAPHIR Naturel 26



SAPHIR Violine 105



SAPHIR Gentiane 16



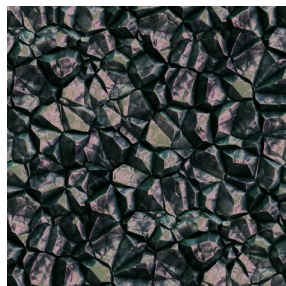
SAPHIR Opéra 104



SAPHIR Absinthe 132



SAPHIR Hortensia 134



SAPHIR Reflet 140



SAPHIR Acier 18

**drapilux**  
By Sotexpro

DRAPILUX GmbH - Hafenstraße 3, 77694 Kehl - Deutschland

Non-contractual photos and colors - Indicative fitting - Fitting may vary depending on support selected