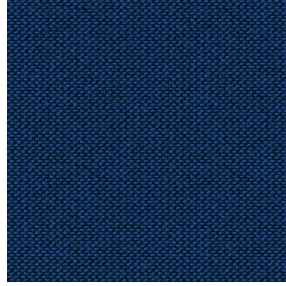




NOSUN BPI 00
Druck-Trägergewebe



METIS Cobalt 114
Druck design



Druck-Trägergewebe NOSUN BPI 00 Druck design METIS Cobalt 114

Support pour impression effet natté relléfé occultant grâce à son envers floqué acrylique blanc

Technische Eigenschaften

Applications **Faltgardinen - Flächenvorhänge - Vorhänge**

Zusammensetzung **Polyester/acrylique**

Gewicht **400 g/m²**

Breite **280 cm**

Stoffrichtung **Rückwärtsrichtung**

Eignung **↔ 0.0 cm ↓ 0.0 cm**

Pflegehinweis     

Beschriftung

Mindestbestellmenge **25**



Das Display berücksichtigt nicht das Druck-Trägermaterial. Die endgültige Wiedergabe kann je nach gewähltem Trägermaterial unterschiedlich sein.

Technische Eigenschaften

Beständigkeit

Formstabilität (%)

Verzerrung **0**

Querfäden **0**

Bruchdehnung

Verzerrung **40**

Querfäden **32**

Bruchlast (daN)

Verzerrung **190**

Querfäden **93**

Druck design METIS



METIS Gentiane 16



METIS Absinthe 132



METIS Noir 10



METIS Citrouille 136



METIS Chanvre 72



METIS Gris 97



METIS Bergamote 121



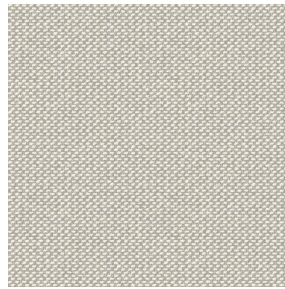
METIS Violine 105



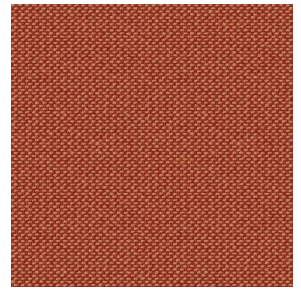
METIS Perle 96



METIS Céladon 135



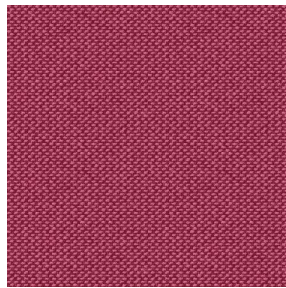
METIS Lin 11



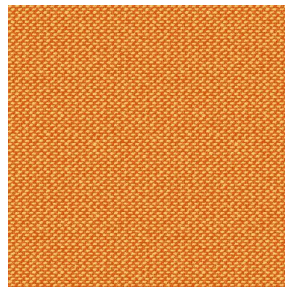
METIS Sienne 29



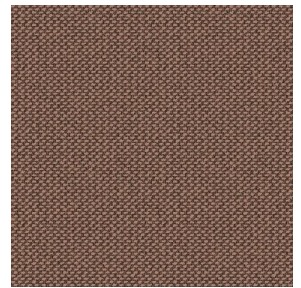
METIS Lagon 110



METIS Framboise 81



METIS Abricot 08



METIS Chamois 111



METIS Ivoire 115



METIS Ficelle 09



METIS Rose 129



METIS Parme 79

drapilux
By Sotexpro

DRAPILUX GmbH - Hofenstraße 3, 77694 Kehl - Deutschland

Non-contractual photos and colors - Indicative fitting - Fitting may vary depending on support selected

Druck design METIS



METIS Cactus 36



METIS Hortensia 134



METIS Naturel 26



METIS Chaudron 118