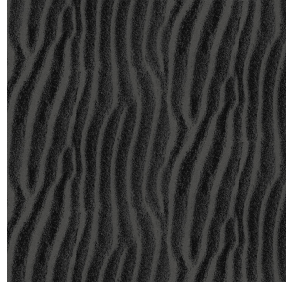


NOSUN BPI 00
Druck-Trägergewebe



SABLE Noir 10
Druck design



Druck-Trägergewebe **NOSUN BPI 00** Druck design **SABLE Noir 10**

Support pour impression effet natté reliéfé occultant grâce à son envers floqué acrylique blanc

Technische Eigenschaften

Applications **Faltgardinen - Flächenvorhänge - Vorhänge**

Zusammensetzung **Polyester/acrylique**

Gewicht **400 g/m²**

Breite **280 cm**

Stoffrichtung **Rückwärtsrichtung**

Eignung **↔ 0.0 cm ↓ 0.0 cm**

Pflegehinweis     

Beschriftung

Mindestbestellmenge **25**



Das Display berücksichtigt nicht das Druck-Trägermaterial. Die endgültige Wiedergabe kann je nach gewähltem Trägermaterial unterschiedlich sein.

Technische Eigenschaften

Beständigkeit

Formstabilität (%)

Verzerrung **0**

Querfäden **0**

Bruchdehnung

Verzerrung **40**

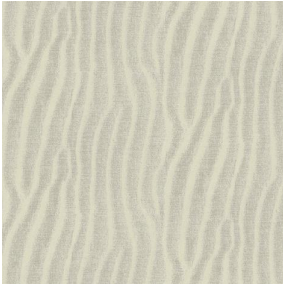
Querfäden **32**

Bruchlast (daN)

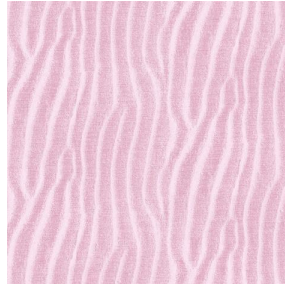
Verzerrung **190**

Querfäden **93**

Druck design SABLE



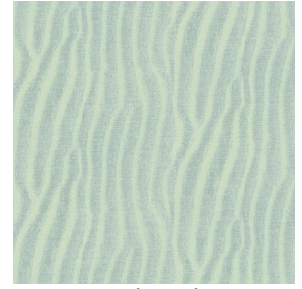
SABLE Lin 11



SABLE Rose 129



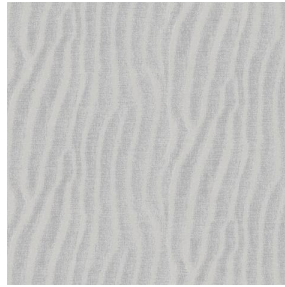
SABLE Sable 67



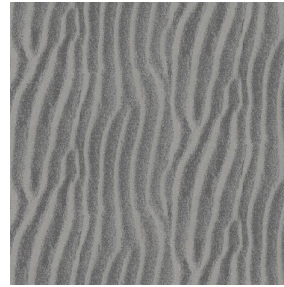
SABLE Absinthe 132



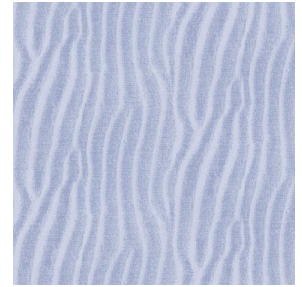
SABLE Ivoire 115



SABLE Souris 31



SABLE Gris 97



SABLE Jasmin 74