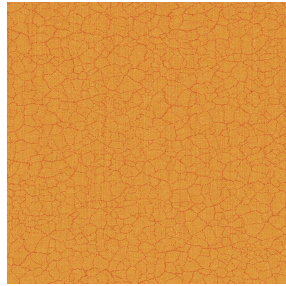




**NOSUN BPI 00**  
Druck-Trägergewebe



**TERRA Ocre 03**  
Druck design



## Druck-Trägergewebe **NOSUN BPI 00** Druck design **TERRA Ocre 03**

Support pour impression effet natté reliéé occultant grâce à son envers floqué acrylique blanc

### Technische Eigenschaften

**Applications** Falzgardinen - Flächenvorhänge - Vorhänge

**Zusammensetzung** Polyester/acrylique

**Gewicht** 400 g/m<sup>2</sup>

**Breite** 280 cm

**Stoffrichtung** Rückwärtsrichtung

**Eignung** ↔ 0.0 cm ↓ 0.0 cm

**Pflegehinweis**     

**Beschriftung**

**Mindestbestellmenge** 25



Das Display berücksichtigt nicht das Druck-Trägermaterial. Die endgültige Wiedergabe kann je nach gewähltem Trägermaterial unterschiedlich sein.

## Technische Eigenschaften

Beständigkeit

Formstabilität (%)

Verzerrung **0**

Querfäden **0**

Bruchdehnung

Verzerrung **40**

Querfäden **32**

Bruchlast (daN)

Verzerrung **190**

Querfäden **93**

# Druck design TERRA



TERRA Ficelle 09



TERRA Taupe 95



TERRA Ecume 82



TERRA Rose 129



TERRA Fusain 71



TERRA Brun 23



TERRA Hortensia 134



TERRA Naturel 26



TERRA Anis 62



TERRA Lagon 110



TERRA Citrouille 136



TERRA Pacifique 54



TERRA Chamois 111



TERRA Titanium 98



TERRA Graphite 77



TERRA Gris 97



TERRA Ardoise 87



TERRA Violine 105



TERRA Chanvre 72



TERRA Argile 85

**drapilux**  
By Sotexpro

DRAPILUX GmbH - Hofenstraße 3, 77694 Kehl - Deutschland

Non-contractual photos and colors - Indicative fitting - Fitting may vary depending on support selected



## Druck design TERRA



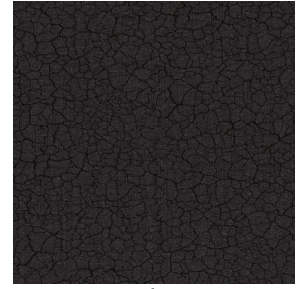
TERRA Lin 11



TERRA Genêt 06



TERRA Céladon 135



TERRA Ebene 113

**drapilux**  
By Sotexpro

DRAPILUX GmbH - Hafenstraße 3, 77694 Kehl - Deutschland

Non-contractual photos and colors - Indicative fitting - Fitting may vary depending on support selected