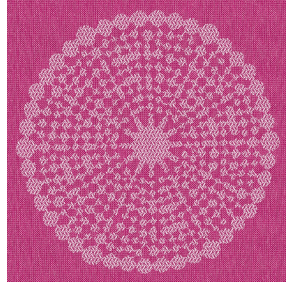




**NOSUN BPI 00**  
Druck-Trägergewebe



**ANGELE Fuchsia 33**  
Druck design



## Druck-Trägergewebe **NOSUN BPI 00** Druck design **ANGELE Fuchsia 33**

Support pour impression effet natté relliéfé occultant grâce à son envers floqué acrylique blanc

### Technische Eigenschaften

Applications **Faltgardinen - Flächenvorhänge - Vorhänge**

Zusammensetzung **Polyester/acrylique**

Gewicht **400 g/m<sup>2</sup>**

Breite **280 cm**

Stoffrichtung **Rückwärtsrichtung**

Eignung **↔ 30.0 cm ↓ 30.0 cm**

Pflegehinweis     

Beschriftung

Mindestbestellmenge **25**



Das Display berücksichtigt nicht das Druck-Trägermaterial. Die endgültige Wiedergabe kann je nach gewähltem Trägermaterial unterschiedlich sein.

## Technische Eigenschaften

Beständigkeit

Formstabilität (%)

Verzerrung **0**

Querfäden **0**

Bruchdehnung

Verzerrung **40**

Querfäden **32**

Bruchlast (daN)

Verzerrung **190**

Querfäden **93**

# Druck design ANGELE



ANGELE Océan 91



ANGELE Taupe 95



ANGELE Anis 62



ANGELE Orange 15



ANGELE Prune 84



ANGELE Sable 67



ANGELE Turquoise 53



ANGELE Vert 24