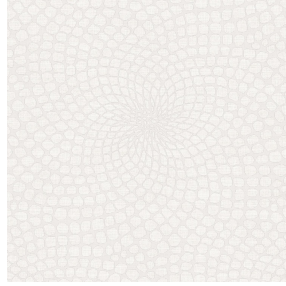




**NORA Gris envers blanc 63**  
Druck-Trägergewebe



**MELODY Naturel 26**  
Druck design



Das Display berücksichtigt nicht das Druck-Trägermaterial. Die endgültige Wiedergabe kann je nach gewähltem Trägermaterial unterschiedlich sein.

## Technische Eigenschaften

# Druck-Trägergewebe **NORA Gris envers blanc 63** Druck design **MELODY Naturel 26**

Support occultant pour impression, imprimable des 2 côtés dont un texturé.

### Technische Eigenschaften

**Applications** Falzgardinen - Flächenvorhänge - Vorhänge

**Zusammensetzung** Polyester/acrylique

**Gewicht** 380 g/m<sup>2</sup>

**Breite** 280 cm

**Stoffrichtung** Rückwärtsrichtung

**Eignung** ↔ 0,0 cm ↓ 0,0 cm

**Pflegehinweis**

**Beschriftung**

**Mindestbestellmenge** 25

Beständigkeit

Formstabilität (%)

Verzerrung -0,5

Querfäden -0,5

Bruchdehnung

Verzerrung 28

Querfäden 12

Bruchlast (daN)

Verzerrung 140

Querfäden 57

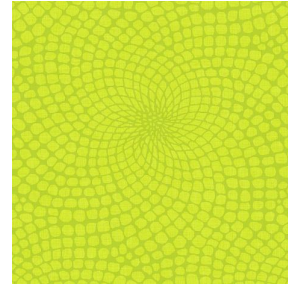
# Druck design MELODY



MELODY Vanille 51



MELODY Fuchsia 33



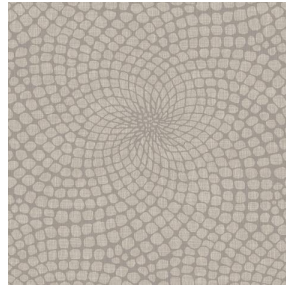
MELODY Anis 62



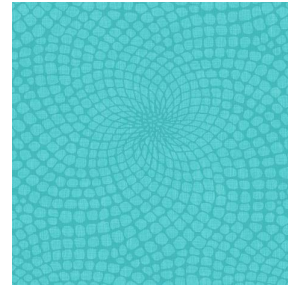
MELODY Lin 11



MELODY Orange 15



MELODY Ficelle 09



MELODY Turquoise 53



MELODY Acier 18

**drapilux**  
By Sotexpro

DRAPILUX GmbH - Hafenstraße 3, 77694 Kehl - Deutschland

Non-contractual photos and colors - Indicative fitting - Fitting may vary depending on support selected