



NORA Gris envers blanc 63  
Druck-Trägergewebe



SAPHIR Gentiane 16  
Druck design



Das Display berücksichtigt nicht das Druck-Trägermaterial. Die endgültige Wiedergabe kann je nach gewähltem Trägermaterial unterschiedlich sein.

## Technische Eigenschaften

# Druck-Trägergewebe **NORA Gris envers blanc 63** Druck design **SAPHIR Gentiane 16**

Support occultant pour impression, imprimable des 2 côtés dont un texturé.

### Technische Eigenschaften

Applications Vorhänge - Faltdgardinen - Flächenvorhänge

Zusammensetzung Polyester/acrylique

Gewicht 380 g/m<sup>2</sup>

Breite 280 cm

Stoffrichtung Rückwärtsrichtung

Eignung ↔ 0,0 cm ↓ 0,0 cm

Pflegehinweis     

Beschriftung

Mindestbestellmenge 25

Beständigkeit

Formstabilität (%)

Verzerrung -0,5

Querfäden -0,5

Bruchdehnung

Verzerrung 28

Querfäden 12

Bruchlast (daN)

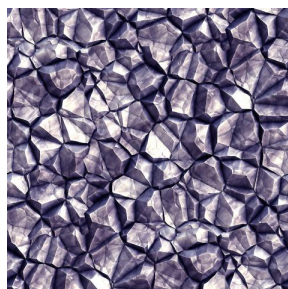
Verzerrung 140

Querfäden 57

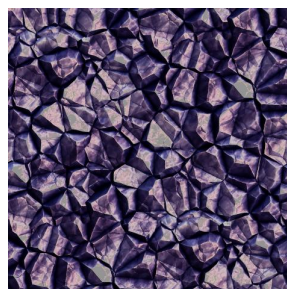
## Druck design SAPHIR



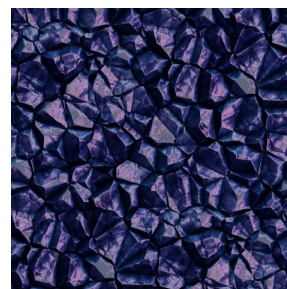
SAPHIR Naturel 26



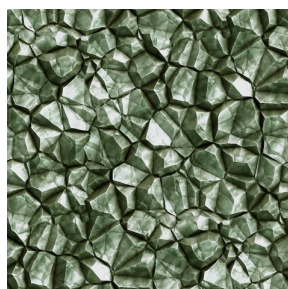
SAPHIR Violine 105



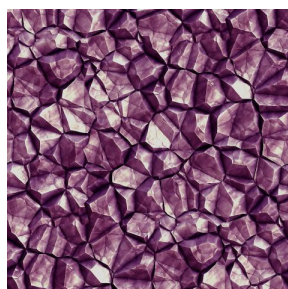
SAPHIR Aubergine 27



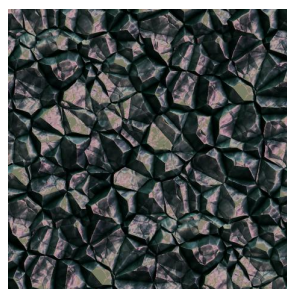
SAPHIR Opéra 104



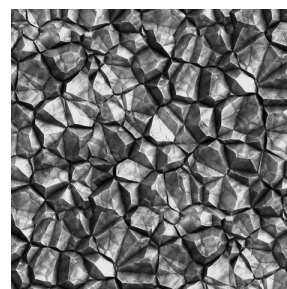
SAPHIR Absinthe 132



SAPHIR Hortensia 134



SAPHIR Reflet 140



SAPHIR Acier 18

**drapilux**  
By Sotexpro

DRAPILUX GmbH - Hafenstraße 3, 77694 Kehl - Deutschland

*Non-contractual photos and colors - Indicative fitting - Fitting may vary depending on support selected*