



NORA Gris envers blanc 63  
Druck-Trägergewebe



SCOURTIN Hortensia 134  
Druck design



Das Display berücksichtigt nicht das Druck-Trägermaterial. Die endgültige Wiedergabe kann je nach gewähltem Trägermaterial unterschiedlich sein.

## Druck-Trägergewebe **NORA Gris envers blanc 63** Druck design **SCOURTIN Hortensia 134**

Support occultant pour impression, imprimable des 2 côtés dont un texturé.

### Technische Eigenschaften

Applications Faltgardinen - Flächenvorhänge - Vorhänge

Zusammensetzung Polyester/acrylique

Gewicht 380 g/m<sup>2</sup>

Breite 280 cm

Stoffrichtung Rückwärtsrichtung

Eignung ↔<sub>cm</sub> ↓<sub>cm</sub>

Pflegehinweis     

Beschriftung

Mindestbestellmenge 25

## Technische Eigenschaften

Beständigkeit

Formstabilität (%)

Verzerrung -0,5

Querfäden -0,5

Bruchdehnung

Verzerrung 28

Querfäden 12

Bruchlast (daN)

Verzerrung 140

Querfäden 57

# Druck design SCOURTIN



SCOURTIN Beige 63



SCOURTIN Fuchsia 33



SCOURTIN Sapin 126



SCOURTIN Bergamote  
121



SCOURTIN Anthracite  
38



SCOURTIN Violine 105



SCOURTIN Pacifique 54



SCOURTIN Rose 129



SCOURTIN Blanc 01



SCOURTIN Lin 11



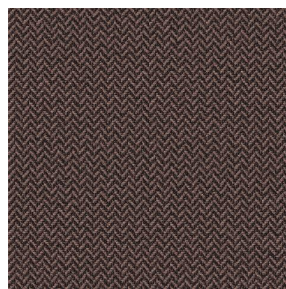
SCOURTIN Naturel 26



SCOURTIN Citrouille  
136



SCOURTIN Turquoise 53



SCOURTIN Brun 23



SCOURTIN Orage 123



SCOURTIN Rubis 59



SCOURTIN Ficelle 09



SCOURTIN Maïs 37



SCOURTIN Céladon 135



SCOURTIN Ebene 113

**drapilux**  
By Sotexpro

DRAPILUX GmbH - Hofenstraße 3, 77694 Kehl - Deutschland

Non-contractual photos and colors - Indicative fitting - Fitting may vary depending on support selected

## Druck design SCOURTIN



SCOURTIN Tourterelle  
138



SCOURTIN Titanium 98



SCOURTIN Lagon 110



SCOURTIN Gris 97