



**NORA Gris envers blanc 63**  
Druck-Trägergewebe



**TERRA Taupe 95**  
Druck design



Das Display berücksichtigt nicht das Druck-Trägermaterial. Die endgültige Wiedergabe kann je nach gewähltem Trägermaterial unterschiedlich sein.

## Technische Eigenschaften

# Druck-Trägergewebe **NORA Gris envers blanc 63** Druck design **TERRA Taupe 95**

Support occultant pour impression, imprimable des 2 côtés dont un texturé.

### Technische Eigenschaften

**Applications** Vorhänge - Faltdgardinen - Flächenvorhänge

**Zusammensetzung** Polyester/acrylique

**Gewicht** 380 g/m<sup>2</sup>

**Breite** 280 cm

**Stoffrichtung** Rückwärtsrichtung

**Eignung** ↔ 0,0 cm ↓ 0,0 cm

**Pflegehinweis**

**Beschriftung**

**Mindestbestellmenge** 25

Beständigkeit

Formstabilität (%)

Verzerrung -0,5

Querfäden -0,5

Bruchdehnung

Verzerrung 28

Querfäden 12

Bruchlast (daN)

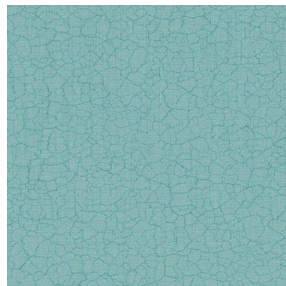
Verzerrung 140

Querfäden 57

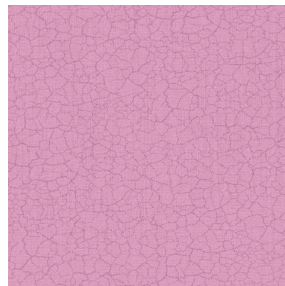
# Druck design TERRA



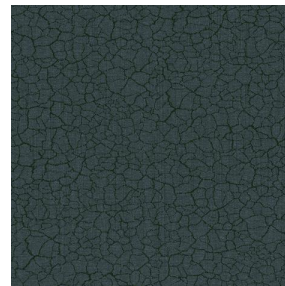
TERRA Ficelle 09



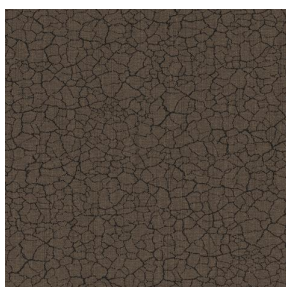
TERRA Ecume 82



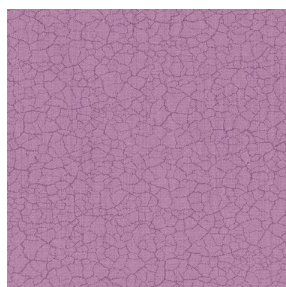
TERRA Rose 129



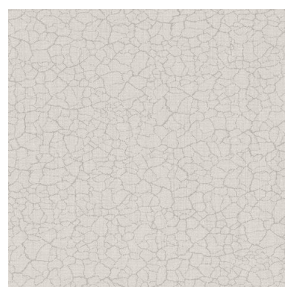
TERRA Fusain 71



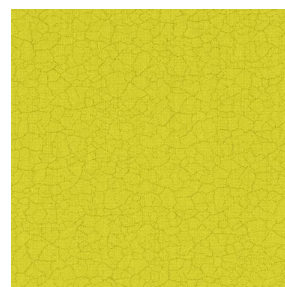
TERRA Brun 23



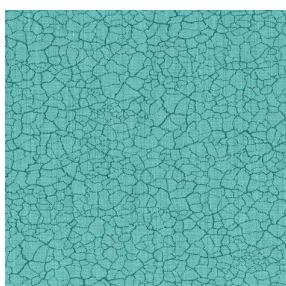
TERRA Hortensia 134



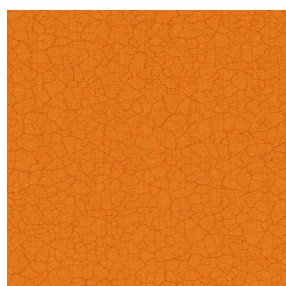
TERRA Naturel 26



TERRA Anis 62



TERRA Lagon 110



TERRA Citrouille 136



TERRA Pacifique 54



TERRA Chamois 111



TERRA Titanium 98



TERRA Graphite 77



TERRA Gris 97



TERRA Ardoise 87



TERRA Violine 105



TERRA Chanvre 72



TERRA Argile 85



TERRA Lin 11

**drapilux**  
By Sotexpro

DRAPILUX GmbH - Hofenstraße 3, 77694 Kehl - Deutschland

Non-contractual photos and colors - Indicative fitting - Fitting may vary depending on support selected

## Druck design TERRA



TERRA Genêt 06



TERRA Céladon 135



TERRA Ebene 113



TERRA Ocre 03