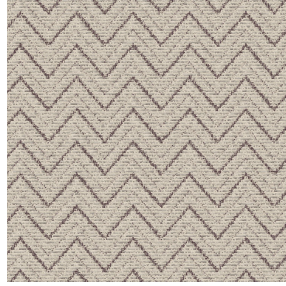




NORA Gris envers blanc 63  
Druck-Trägergewebe



HOMER Lin 11  
Druck design



Das Display berücksichtigt nicht das Druck-Trägermaterial. Die endgültige Wiedergabe kann je nach gewähltem Trägermaterial unterschiedlich sein.

## Technische Eigenschaften

# Druck-Trägergewebe **NORA Gris envers blanc 63** Druck design **HOMER Lin 11**

Support occultant pour impression, imprimable des 2 côtés dont un texturé.

### Technische Eigenschaften

Applications Vorhänge - Faltdgardinen - Flächenvorhänge

Zusammensetzung Polyester/acrylique

Gewicht 380 g/m<sup>2</sup>

Breite 280 cm

Stoffrichtung Rückwärtsrichtung

Eignung ↔ cm ↓ cm

Pflegehinweis     

Beschriftung

Mindestbestellmenge 25

Beständigkeit

Formstabilität (%)

Verzerrung -0,5

Querfäden -0,5

Bruchdehnung

Verzerrung 28

Querfäden 12

Bruchlast (daN)

Verzerrung 140

Querfäden 57