



NORA Gris envers blanc 63
Druck-Trägergewebe



ODE Lilas 19
Druck design



Das Display berücksichtigt nicht das Druck-Trägermaterial. Die endgültige Wiedergabe kann je nach gewähltem Trägermaterial unterschiedlich sein.

Technische Eigenschaften

Druck-Trägergewebe **NORA Gris envers blanc 63** Druck design **ODE Lilas 19**

Support occultant pour impression, imprimable des 2 côtés dont un texturé.

Technische Eigenschaften

Applications **Faltgardinen - Flächenvorhänge - Vorhänge**

Zusammensetzung **Polyester/acrylique**

Gewicht **380 g/m²**

Breite **280 cm**

Stoffrichtung **Rückwärtsrichtung**

Eignung **↔ 50.0 cm ↓ 50.0 cm**

Pflegehinweis     

Beschriftung

Mindestbestellmenge **25**

Beständigkeit

Formstabilität (%)

Verzerrung **-0,5**

Querfäden **-0,5**

Bruchdehnung

Verzerrung **28**

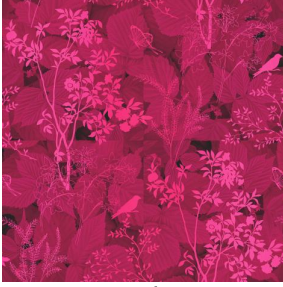
Querfäden **12**

Bruchlast (daN)

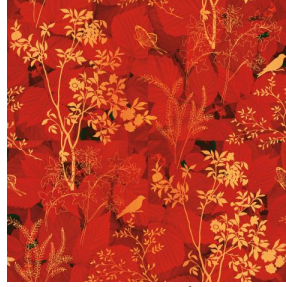
Verzerrung **140**

Querfäden **57**

Druck design ODE



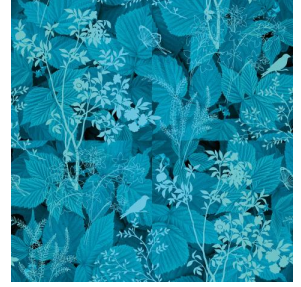
ODE Fuchsia 33



ODE Corail 14



ODE Bleu 41



ODE Turquoise 53

drapilux
By Sotexpro

DRAPILUX GmbH - Hafenstraße 3, 77694 Kehl - Deutschland

Non-contractual photos and colors - Indicative fitting - Fitting may vary depending on support selected