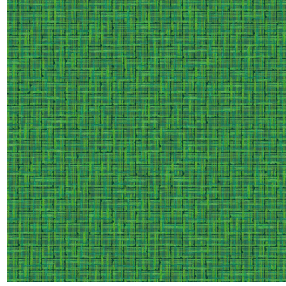




NORA Gris envers blanc 63
Druck-Trägergewebe



SALIN Vert 24
Druck design



Das Display berücksichtigt nicht das Druck-Trägermaterial. Die endgültige Wiedergabe kann je nach gewähltem Trägermaterial unterschiedlich sein.

Technische Eigenschaften

Druck-Trägergewebe **NORA Gris envers blanc 63** Druck design **SALIN Vert 24**

Support occultant pour impression, imprimable des 2 côtés dont un texturé.

Technische Eigenschaften

Applications **Faltgardinen - Flächenvorhänge - Vorhänge**

Zusammensetzung **Polyester/acrylique**

Gewicht **380 g/m²**

Breite **280 cm**

Stoffrichtung **Rückwärtsrichtung**

Eignung **↔ 0,0 cm ↓ 0,0 cm**

Pflegehinweis     

Beschriftung

Mindestbestellmenge **25**

Beständigkeit

Formstabilität (%)

Verzerrung **-0,5**

Querfäden **-0,5**

Bruchdehnung

Verzerrung **28**

Querfäden **12**

Bruchlast (daN)

Verzerrung **140**

Querfäden **57**

Druck design SALIN



SALIN Abricot 08



SALIN Anis 62



SALIN Fuchsia 33



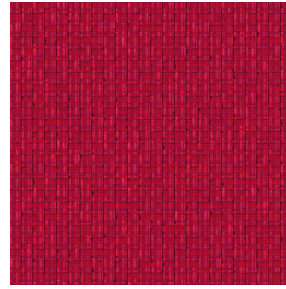
SALIN Naturel 26



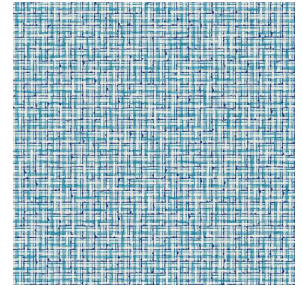
SALIN Océan 91



SALIN Orange 15



SALIN Rouge 21



SALIN Turquoise 53