



NOCTWIN BPI 00  
Druck-Trägergewebe



ZELIE Taupe 95  
Druck design



Das Display berücksichtigt nicht das Druck-Trägermaterial. Die endgültige Wiedergabe kann je nach gewähltem Trägermaterial unterschiedlich sein.

## Druck-Trägergewebe **NOCTWIN BPI 00**

### Druck design **ZELIE Taupe 95**

Support occultant pour impression, imprimable des 2 côtés.

#### Technische Eigenschaften



Feuerfestigkeit

Applications **Faltgardinen - Flächenvorhänge - Vorhänge**

Zusammensetzung **Polyester/acrylique envers floqué**

Gewicht **300 g/m<sup>2</sup>**

Breite **280 cm**

Stoffrichtung **Rückwärtsrichtung**

Eignung **↔ 130.0 cm ↓ 46.0 cm**

Pflegehinweis

Beschriftung

Mindestbestellmenge **25**

## Technische Eigenschaften

Feuerfestigkeit

B1 / IMO PASS

Beständigkeit

Lichtehtheit (Einheiten Klasse/8)

**6**

Formstabilität (%)

Verzerrung

**-1**

Querfäden

**0**

Bruchdehnung

Verzerrung

**31**

Querfäden

**8**

Bruchlast (daN)

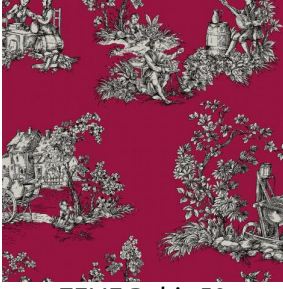
Verzerrung

**120**

Querfäden

**43**

# Druck design ZELIE



ZELIE Rubis 59



ZELIE Céladon 135



ZELIE Prune 84