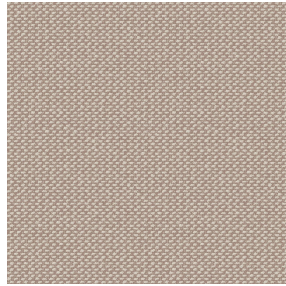




NOCTWIN BPI 00  
Druck-Trägergewebe



METIS Naturel 26  
Druck design



Das Display berücksichtigt nicht das Druck-Trägermaterial. Die endgültige Wiedergabe kann je nach gewähltem Trägermaterial unterschiedlich sein.

## Druck-Trägergewebe **NOCTWIN BPI 00**

### Druck design **METIS Naturel 26**

Support occultant pour impression, imprimable des 2 côtés.

#### Technische Eigenschaften



Feuerfestigkeit

Applications **Faltgardinen - Flächenvorhänge - Vorhänge**

Zusammensetzung **Polyester/acrylique envers floqué**

Gewicht **300 g/m<sup>2</sup>**

Breite **280 cm**

Stoffrichtung **Rückwärtsrichtung**

Eignung **↔ 0.0 cm ↓ 0.0 cm**

Pflegehinweis     

Beschriftung

Mindestbestellmenge **25**

## Technische Eigenschaften

Feuerfestigkeit

**B1 / IMO PASS**

Beständigkeit

Lichtechtheit (Einheiten Klasse/8)	<b>6</b>
Formstabilität (%)	
Verzerrung	<b>-1</b>
Querfäden	<b>0</b>
Bruchdehnung	
Verzerrung	<b>31</b>
Querfäden	<b>8</b>
Bruchlast (daN)	
Verzerrung	<b>120</b>
Querfäden	<b>43</b>

# Druck design METIS



METIS Gentiane 16



METIS Absinthe 132



METIS Noir 10



METIS Citrouille 136



METIS Chanvre 72



METIS Gris 97



METIS Bergamote 121



METIS Violine 105



METIS Perle 96



METIS Céladon 135



METIS Lin 11



METIS Sienne 29



METIS Lagon 110



METIS Cobalt 114



METIS Framboise 81



METIS Abricot 08



METIS Chamois 111



METIS Ivoire 115



METIS Ficelle 09



METIS Rose 129

**drapilux**  
By Sotexpro

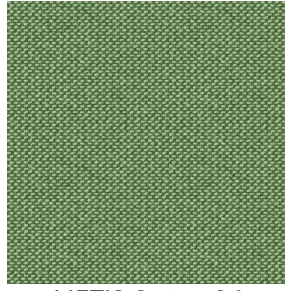
DRAPILUX GmbH - Hofenstraße 3, 77694 Kehl - Deutschland

Non-contractual photos and colors - Indicative fitting - Fitting may vary depending on support selected

## Druck design METIS



METIS Parme 79



METIS Cactus 36



METIS Hortensia 134



METIS Chaudron 118