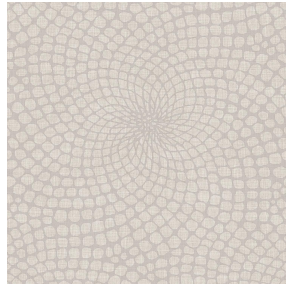




NOCTWIN BPI 00  
Druck-Trägergewebe



MELODY Lin 11  
Druck design



## Druck-Trägergewebe **NOCTWIN BPI 00**

### Druck design **MELODY Lin 11**

Support occultant pour impression, imprimable des 2 côtés.

#### Technische Eigenschaften



Feuerfestigkeit

Applications **Faltgardinen - Flächenvorhänge - Vorhänge**

Zusammensetzung **Polyester/acrylique envers floqué**

Gewicht **300 g/m<sup>2</sup>**

Breite **280 cm**

Stoffrichtung **Rückwärtsrichtung**

Eignung **↔ 0.0 cm ↓ 0.0 cm**

Pflegehinweis     

Beschriftung

Mindestbestellmenge **25**



Das Display berücksichtigt nicht das Druck-Trägermaterial. Die endgültige Wiedergabe kann je nach gewähltem Trägermaterial unterschiedlich sein.

## Technische Eigenschaften

Feuerfestigkeit

B1 / IMO PASS

Beständigkeit

Lichteinheit (Einheiten Klasse/8)

**6**

Formstabilität (%)

Verzerrung

**-1**

Querfäden

**0**

Bruchdehnung

Verzerrung

**31**

Querfäden

**8**

Bruchlast (daN)

Verzerrung

**120**

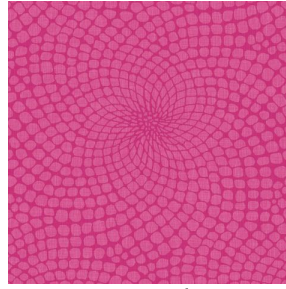
Querfäden

**43**

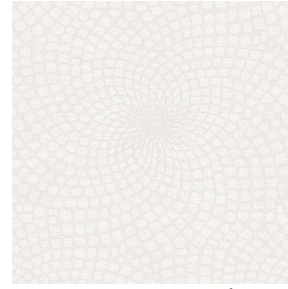
# Druck design MELODY



MELODY Vanille 51



MELODY Fuchsia 33



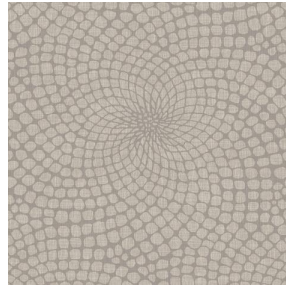
MELODY Naturel 26



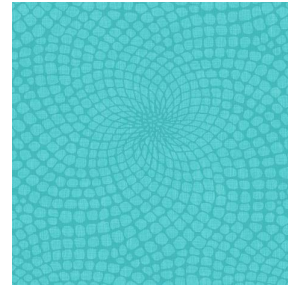
MELODY Anis 62



MELODY Orange 15



MELODY Ficelle 09



MELODY Turquoise 53



MELODY Acier 18

**drapilux**  
By Sotexpro

DRAPILUX GmbH - Hafenstraße 3, 77694 Kehl - Deutschland

Non-contractual photos and colors - Indicative fitting - Fitting may vary depending on support selected