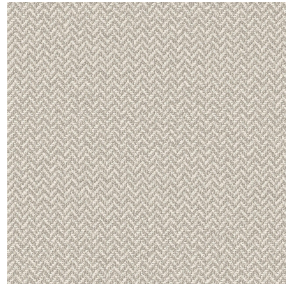




NOCTWIN BPI 00
Druck-Trägergewebe



SCOURTIN Naturel 26
Druck design



Das Display berücksichtigt nicht das Druck-Trägermaterial. Die endgültige Wiedergabe kann je nach gewähltem Trägermaterial unterschiedlich sein.

Druck-Trägergewebe **NOCTWIN BPI 00**

Druck design **SCOURTIN Naturel 26**

Support occultant pour impression, imprimable des 2 côtés.

Technische Eigenschaften



Feuerfestigkeit

Applications **Faltgardinen - Flächenvorhänge - Vorhänge**

Zusammensetzung **Polyester/acrylique envers floqué**

Gewicht **300 g/m²**

Breite **280 cm**

Stoffrichtung **Rückwärtsrichtung**

Eignung **↔ cm ↓ cm**

Pflegehinweis     

Beschriftung

Mindestbestellmenge **25**

Technische Eigenschaften

Feuerfestigkeit

B1 / IMO PASS

Beständigkeit

Lichtechtheit (Einheiten Klasse/8)	6
Formstabilität (%)	
Verzerrung	-1
Querfäden	0
Bruchdehnung	
Verzerrung	31
Querfäden	8
Bruchlast (daN)	
Verzerrung	120
Querfäden	43

Druck design SCOURTIN



SCOURTIN Beige 63



SCOURTIN Fuchsia 33



SCOURTIN Sapin 126



SCOURTIN Bergamote
121



SCOURTIN Anthracite
38



SCOURTIN Violine 105



SCOURTIN Pacifique 54



SCOURTIN Rose 129



SCOURTIN Blanc 01



SCOURTIN Lin 11



SCOURTIN Citrouille
136



SCOURTIN Turquoise 53



SCOURTIN Brun 23



SCOURTIN Hortensia
134



SCOURTIN Orage 123



SCOURTIN Rubis 59



SCOURTIN Ficelle 09



SCOURTIN Maïs 37



SCOURTIN Céladon 135



SCOURTIN Ebene 113

drapilux
By Sotexpro

DRAPILUX GmbH - Hofenstraße 3, 77694 Kehl - Deutschland

Non-contractual photos and colors - Indicative fitting - Fitting may vary depending on support selected

Druck design SCOURTIN



SCOURTIN Tourterelle
138



SCOURTIN Titanium 98



SCOURTIN Lagon 110



SCOURTIN Gris 97