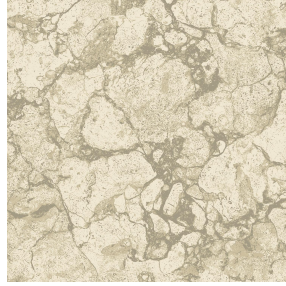




NOCTWIN BPI 00
Druck-Trägergewebe



CARRARA Ficelle 09
Druck design



Das Display berücksichtigt nicht das Druck-Trägermaterial. Die endgültige Wiedergabe kann je nach gewähltem Trägermaterial unterschiedlich sein.

Druck-Trägergewebe NOCTWIN BPI 00

Druck design CARRARA Ficelle 09

Support occultant pour impression, imprimable des 2 côtés.

Technische Eigenschaften



Feuerfestigkeit

Applications **Faltgardinen - Flächenvorhänge - Vorhänge**

Zusammensetzung **Polyester/acrylique envers floqué**

Gewicht **300 g/m²**

Breite **280 cm**

Stoffrichtung **Rückwärtsrichtung**

Eignung **↔ 0.0 cm ↓ 0.0 cm**

Pflegehinweis     

Beschriftung

Mindestbestellmenge **25**

Technische Eigenschaften

Feuerfestigkeit

B1 / IMO PASS

Beständigkeit

Lichteinheit (Einheiten Klasse/8)

6

Formstabilität (%)

Verzerrung

-1

Querfäden

0

Bruchdehnung

Verzerrung

31

Querfäden

8

Bruchlast (daN)

Verzerrung

120

Querfäden

43

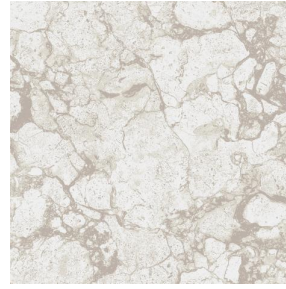
Druck design CARRARA



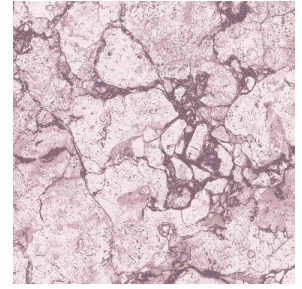
CARRARA Céladon 135



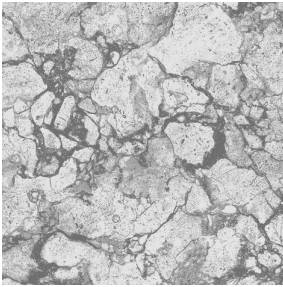
CARRARA Perle 96



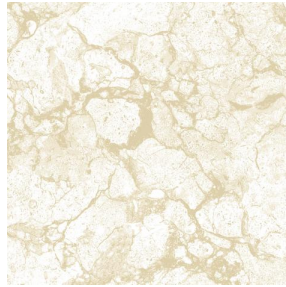
CARRARA Lin 11



CARRARA Vieux rose 64



CARRARA Gris 97



CARRARA Naturel 26



CARRARA Chamois 111



CARRARA Absinthe 132