



NOCTWIN BPI 00  
Druck-Trägergewebe



GUSTAVE Taupe 95  
Druck design



Das Display berücksichtigt nicht das Druck-Trägermaterial. Die endgültige Wiedergabe kann je nach gewähltem Trägermaterial unterschiedlich sein.

## Druck-Trägergewebe **NOCTWIN BPI 00**

## Druck design **GUSTAVE Taupe 95**

Support occultant pour impression, imprimable des 2 côtés.

### Technische Eigenschaften



Feuerfestigkeit

Applications **Faltgardinen - Flächenvorhänge - Vorhänge**

Zusammensetzung **Polyester/acrylique envers floqué**

Gewicht **300 g/m<sup>2</sup>**

Breite **280 cm**

Stoffrichtung **Rückwärtsrichtung**

Eignung **↔ 14.0 cm ↑ 0.0 cm**

Pflegehinweis     

Beschriftung

Mindestbestellmenge **25**

## Technische Eigenschaften

Feuerfestigkeit

B1 / IMO PASS

Beständigkeit

Lichteinheit (Einheiten Klasse/8)

**6**

Formstabilität (%)

Verzerrung

**-1**

Querfäden

**0**

Bruchdehnung

Verzerrung

**31**

Querfäden

**8**

Bruchlast (daN)

Verzerrung

**120**

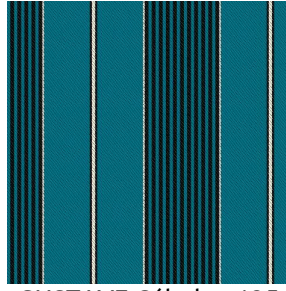
Querfäden

**43**

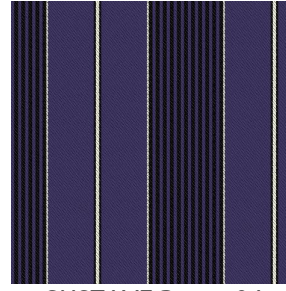
# Druck design GUSTAVE



GUSTAVE Rubis 59



GUSTAVE Céladon 135



GUSTAVE Prune 84