



NOCTWIN BPI 00
Druck-Trägergewebe



GUSTAVE Rubis 59
Druck design



Das Display berücksichtigt nicht das Druck-Trägermaterial. Die endgültige Wiedergabe kann je nach gewähltem Trägermaterial unterschiedlich sein.

Druck-Trägergewebe **NOCTWIN BPI 00**

Druck design **GUSTAVE Rubis 59**

Support occultant pour impression, imprimable des 2 côtés.

Technische Eigenschaften



Feuerfestigkeit

Applications **Faltgardinen - Flächenvorhänge - Vorhänge**

Zusammensetzung **Polyester/acrylique envers floqué**

Gewicht **300 g/m²**

Breite **280 cm**

Stoffrichtung **Rückwärtsrichtung**

Eignung **↔ 14.0 cm ↑ 0.0 cm**

Pflegehinweis     

Beschriftung

Mindestbestellmenge **25**

Technische Eigenschaften

Feuerfestigkeit

B1 / IMO PASS

Beständigkeit

Lichteinheit (Einheiten Klasse/8)

6

Formstabilität (%)

Verzerrung

-1

Querfäden

0

Bruchdehnung

Verzerrung

31

Querfäden

8

Bruchlast (daN)

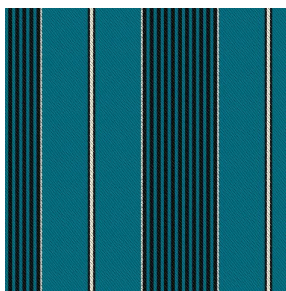
Verzerrung

120

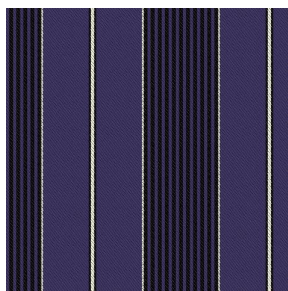
Querfäden

43

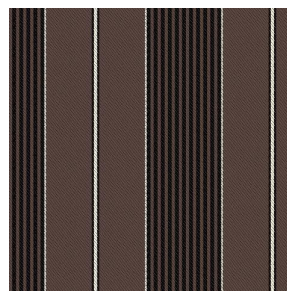
Druck design GUSTAVE



GUSTAVE Céladon 135



GUSTAVE Prune 84



GUSTAVE Taupe 95