



NOCTWIN BPI 00
Druck-Trägergewebe



SALIN Vert 24
Druck design



Das Display berücksichtigt nicht das Druck-Trägermaterial. Die endgültige Wiedergabe kann je nach gewähltem Trägermaterial unterschiedlich sein.

Druck-Trägergewebe NOCTWIN BPI 00

Druck design SALIN Vert 24

Support occultant pour impression, imprimable des 2 côtés.

Technische Eigenschaften



Feuerfestigkeit

Applications **Faltgardinen - Flächenvorhänge - Vorhänge**

Zusammensetzung **Polyester/acrylique envers floqué**

Gewicht **300 g/m²**

Breite **280 cm**

Stoffrichtung **Rückwärtsrichtung**

Eignung **↔ 0.0 cm ↓ 0.0 cm**

Pflegehinweis     

Beschriftung

Mindestbestellmenge **25**

Technische Eigenschaften

Feuerfestigkeit

B1 / IMO PASS

Beständigkeit

| | |
|-----------------------------------|-----|
| Lichteinheit (Einheiten Klasse/8) | 6 |
| Formstabilität (%) | |
| Verzerrung | -1 |
| Querfäden | 0 |
| Bruchdehnung | |
| Verzerrung | 31 |
| Querfäden | 8 |
| Bruchlast (daN) | |
| Verzerrung | 120 |
| Querfäden | 43 |

Druck design SALIN



SALIN Abricot 08



SALIN Anis 62



SALIN Fuchsia 33



SALIN Naturel 26



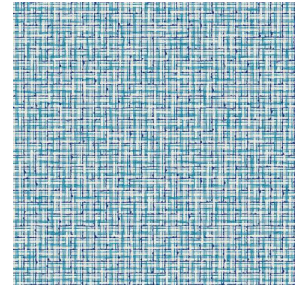
SALIN Océan 91



SALIN Orange 15



SALIN Rouge 21



SALIN Turquoise 53