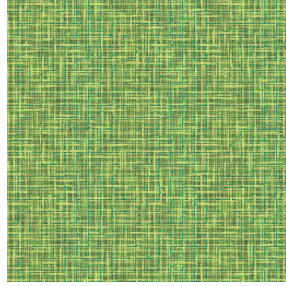




NOCTWIN BPI 00  
Druck-Trägergewebe



SALIN Anis 62  
Druck design



Das Display berücksichtigt nicht das Druck-Trägermaterial. Die endgültige Wiedergabe kann je nach gewähltem Trägermaterial unterschiedlich sein.

## Druck-Trägergewebe **NOCTWIN BPI 00**

### Druck design **SALIN Anis 62**

Support occultant pour impression, imprimable des 2 côtés.

#### Technische Eigenschaften



Feuerfestigkeit

Applications **Faltgardinen - Flächenvorhänge - Vorhänge**

Zusammensetzung **Polyester/acrylique envers floqué**

Gewicht **300 g/m<sup>2</sup>**

Breite **280 cm**

Stoffrichtung **Rückwärtsrichtung**

Eignung **↔ 0.0 cm ↓ 0.0 cm**

Pflegehinweis     

Beschriftung

Mindestbestellmenge **25**

## Technische Eigenschaften

Feuerfestigkeit

B1 / IMO PASS

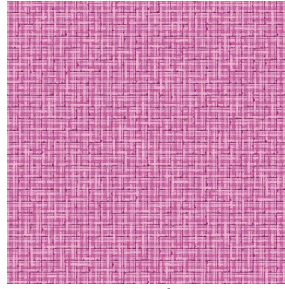
Beständigkeit

Lichteinheit (Einheiten Klasse/8)	<b>6</b>
Formstabilität (%)	
Verzerrung	<b>-1</b>
Querfäden	<b>0</b>
Bruchdehnung	
Verzerrung	<b>31</b>
Querfäden	<b>8</b>
Bruchlast (daN)	
Verzerrung	<b>120</b>
Querfäden	<b>43</b>

# Druck design SALIN



SALIN Abricot 08



SALIN Fuchsia 33



SALIN Naturel 26



SALIN Océan 91



SALIN Orange 15



SALIN Rouge 21



SALIN Turquoise 53



SALIN Vert 24

**drapilux**  
By Sotexpro

DRAPILUX GmbH - Hafenstraße 3, 77694 Kehl - Deutschland

Non-contractual photos and colors - Indicative fitting - Fitting may vary depending on support selected