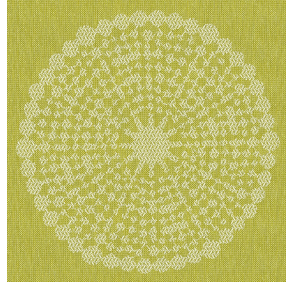




NOCTWIN BPI 00  
Druck-Trägergewebe



ANGELE Anis 62  
Druck design



Das Display berücksichtigt nicht das Druck-Trägermaterial. Die endgültige Wiedergabe kann je nach gewähltem Trägermaterial unterschiedlich sein.

## Druck-Trägergewebe NOCTWIN BPI 00

### Druck design ANGELE Anis 62

Support occultant pour impression, imprimable des 2 côtés.

#### Technische Eigenschaften



Feuerfestigkeit

Applications **Faltgardinen - Flächenvorhänge - Vorhänge**

Zusammensetzung **Polyester/acrylique envers floqué**

Gewicht **300 g/m<sup>2</sup>**

Breite **280 cm**

Stoffrichtung **Rückwärtsrichtung**

Eignung **↔ 30.0 cm ↓ 30.0 cm**

Pflegehinweis     

Beschriftung

Mindestbestellmenge **25**

## Technische Eigenschaften

Feuerfestigkeit

B1 / IMO PASS

Beständigkeit

|                                    |            |
|------------------------------------|------------|
| Lichtechtheit (Einheiten Klasse/8) | <b>6</b>   |
| Formstabilität (%)                 |            |
| Verzerrung                         | <b>-1</b>  |
| Querfäden                          | <b>0</b>   |
| Bruchdehnung                       |            |
| Verzerrung                         | <b>31</b>  |
| Querfäden                          | <b>8</b>   |
| Bruchlast (daN)                    |            |
| Verzerrung                         | <b>120</b> |
| Querfäden                          | <b>43</b>  |

# Druck design ANGELE



ANGELE Océan 91



ANGELE Taupe 95



ANGELE Fuchsia 33



ANGELE Orange 15



ANGELE Prune 84



ANGELE Sable 67



ANGELE Turquoise 53



ANGELE Vert 24