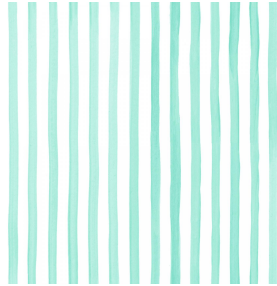
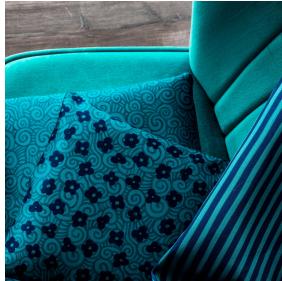


**NOCTIS BPI 00**  
Druck-Trägergewebe



**SONG Menthe 122**  
Druck design



## Druck-Trägergewebe **NOCTIS BPI 00** Druck design **SONG Menthe 122**

Dieser Stoff wird als Druck-Trägermaterial verwendet.

### Technische Eigenschaften



Feuerfestigkeit

**Applications** Falzgardinen - Rollos - Flächenvorhänge - Innenfutter - Vorhänge

**Zusammensetzung** 100% Polyester mit weiß meliertem Acryl-Trägermaterial

**Gewicht** 290 g/m<sup>2</sup>

**Breite** 140 cm

**Stoffrichtung** Standardrichtung

**Eignung** ↔ 35.0 cm ↓ 35.0 cm

**Pflegehinweis**

**Beschriftung**

**Mindestbestellmenge** 5



Das Display berücksichtigt nicht das Druck-Trägermaterial. Die endgültige Wiedergabe kann je nach gewähltem Trägermaterial unterschiedlich sein.

## Technische Eigenschaften

Feuerfestigkeit	M1 / IMO PASS	
Akustik	Schalldämpfungskoeffizient (NRC) :	<b>0.28</b>
Optischer Index	Lichtreflexion :	<b>71 %</b>
	Lichtabsorption :	<b>29 %</b>
	Lichtdurchlässigkeit :	<b>0 %</b>
Thermaler Index	Sonnenreflexion :	<b>64 %</b>
	Sonnenabsorption :	<b>36 %</b>
	Sonnendurchlässigkeit :	<b>0 %</b>
	UV-Durchlässigkeit :	<b>0 %</b>
	Gtot :	<b>Gt 36 % Fc 61 %</b>
Beständigkeit	Lichteinheit (Einheiten Klasse/8)	<b>6</b>
	Formstabilität (%)	
	Verzerrung	<b>-0,5</b>
	Querfäden	<b>0</b>
	Bruchdehnung	
	Verzerrung	<b>20</b>
	Querfäden	<b>24</b>
	Bruchlast (daN)	
	Verzerrung	<b>53</b>
	Querfäden	<b>63</b>

# Druck design SONG



SONG Opéra 104



SONG Agrume 69



SONG Framboise 81



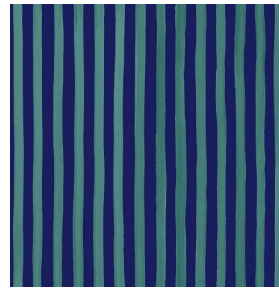
SONG Lierre 124



SONG Naturel 26



SONG Navy 120



SONG Océan 91



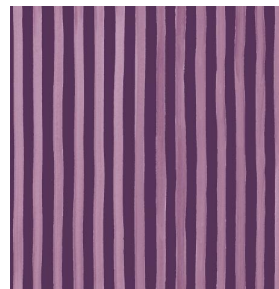
SONG Orage 123



SONG Orange 15



SONG Prairie 125



SONG Prune 84



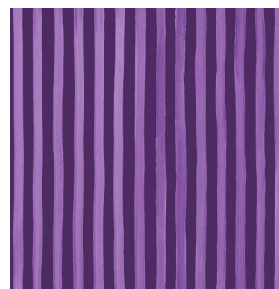
SONG Sanguine 05



SONG Soleil 127



SONG Titanium 98



SONG Violine 105



SONG Jade 116



SONG Sapin 126



SONG Tilleul 103



SONG maïs 37

**drapilux**  
By Sotexpro

DRAPILUX GmbH - Hafenstraße 3, 77694 Kehl - Deutschland

Non-contractual photos and colors - Indicative fitting - Fitting may vary depending on support selected