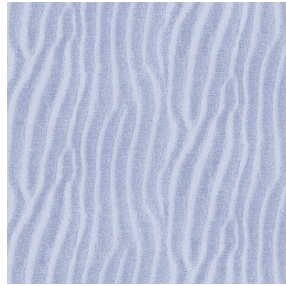




NOCTEA BPI 00
Druck-Trägergewebe



SABLE Jasmin 74
Druck design



Druck-Trägergewebe **NOCTEA BPI 00** Druck design **SABLE Jasmin 74**

Dieser Stoff wird als Druck-Trägermaterial verwendet.

Technische Eigenschaften



Feuerfestigkeit

Applications Faltdgardinen - Rollos - Flächenvorhänge - Innenfutter - Vorhänge

Zusammensetzung 100% Polyester mit weiß meliertem Acryl-Trägermaterial

Gewicht 310 g/m²

Breite 280 cm

Stoffrichtung Rückwärtsrichtung

Eignung ↔ 0.0 cm ↓ 0.0 cm

Pflegehinweis

Beschriftung

Mindestbestellmenge 25



Das Display berücksichtigt nicht das Druck-Trägermaterial. Die endgültige Wiedergabe kann je nach gewähltem Trägermaterial unterschiedlich sein.

Technische Eigenschaften

Feuerfestigkeit	M1 / BS 5867 TYPE C / B1 / IMO PASS	
Optischer Index	Lichtreflexion :	71 %
	Lichtabsorption :	29 %
	Lichtdurchlässigkeit :	0 %
Thermaler Index	Sonnenreflexion :	66 %
	Sonnenabsorption :	34 %
	Sonnendurchlässigkeit :	0 %
	UV-Durchlässigkeit :	0 %
	Gtot :	Gt 35 % Fc 60 %
Beständigkeit	Lichtehtheit (Einheiten Klasse/8)	4
	Formstabilität (%)	
	Verzerrung	-0,5
	Querfäden	0
	Bruchdehnung	
	Verzerrung	19
	Querfäden	22
	Bruchlast (daN)	
Verzerrung	37	
Querfäden	57	

Druck design SABLE



SABLE Lin 11



SABLE Rose 129



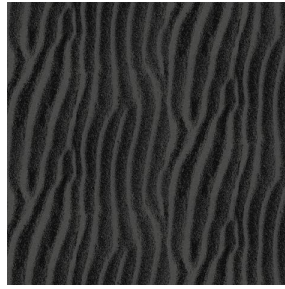
SABLE Sable 67



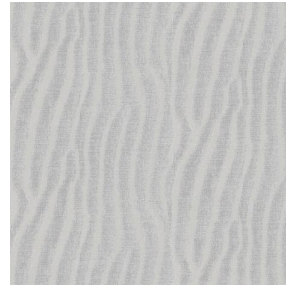
SABLE Absinthe 132



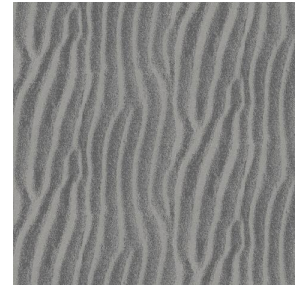
SABLE Ivoire 115



SABLE Noir 10



SABLE Souris 31



SABLE Gris 97